

Ministry of Environmental  
Protection and Regional  
Development  
Republic of Latvia

# **How to involve inhabitants in planning process, Create Riga project of Latvia**

**INGŪNA URTĀNE**

Director of  
Spatial Planning Department  
Ministry of Environmental Protection and Regional Development of the Republic of Latvia  
Phone: +371 67026492  
e-mail: armins.skudra@varam.gov.lv

13.09.2017



Ministry of Environmental  
Protection and Regional  
Development  
Republic of Latvia

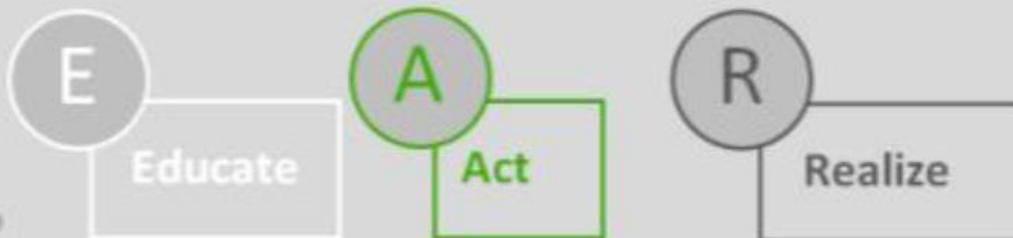
# Recycling the past project Create Riga 2010-2012

**CASE** approach **E A R**

**RR!:** why we did?

RR!: how we did?

RR!: what we did?



**RADI** **RĪGU!**

professional training program in urbanism

urban action "BE - FOR"

**Public space** as  
a lever for  
**social revival**

aiming at implementation

building

**TRUST**



Ministry of Environmental  
Protection and Regional  
Development  
Republic of Latvia

## RIGA CITY AS AN EXAMPLE

**CREATE RIGA PROJECT**

<http://radirigu.lv/>

***Task: develop long term strategies for revival of public spaces***

***2 YEAR of cooperation between***

***architects***

***residents***

***city council***



Ministry of Environmental  
Protection and Regional  
Development  
Republic of Latvia

## Ziepniekkalns



IEL

- Maksimāli samazināt auto kustību tajā.
- Auto josla ir saglabāta tās platumu samazinot uz minimāli nepieciešamo.
- Islaicīgas uzturēšanās stāvvietas tikai pie bērnu dārziem.
- Ar laiku vai lielāku pasākumu gadījumā, pastāv iespēja ielu slēgt autosatiksmi pilnībā.

AUTO STĀVVIETAS:

- Projektā paredzēts saglabāt lielākas jau esošās auto novietnes,
- izbūvēt papildus stāvvietas ielu malās un pagalmos, novērot iespēju tās glabāt zajājā zonā.

VIDĒJAS UN AUGSTAS  
INTENSITĀTES AUTO  
TRANSPORTA KUSTĪBA

ZEMAS INTENSITĀTES  
AUTO TRANSPORTA  
KUSTĪBA



AUTO STĀVVIETAS





Ministry of Environmental  
Protection and Regional

# ZIEPNIEKKALNS

## TASKS-: DEVELOP VISION /PROPOSALS FOR

- traffic regulation
- changes for engineering networks/street pavement
- greenery
- lightening
- outdoor activities
- public utilities





## Priority project for 2014-2020 Riga city budget

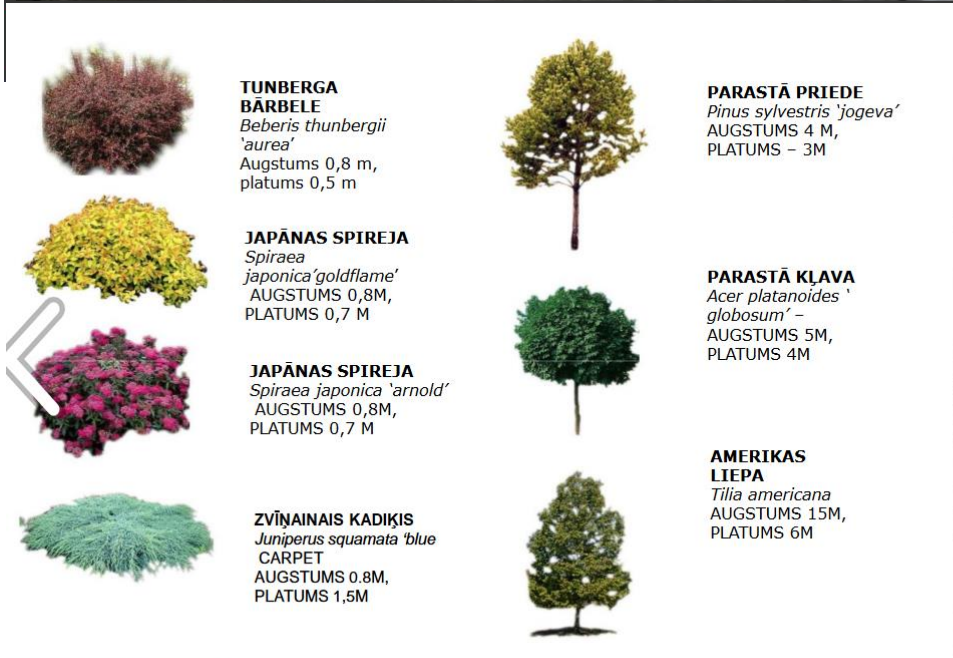


[https://issuu.com/ziepniekkalns/docs/radi\\_rigu\\_ziepniekkalns\\_22\\_03](https://issuu.com/ziepniekkalns/docs/radi_rigu_ziepniekkalns_22_03)

**PIRMS**



**PĒC**



**TUNBERGA BĀRBELE**  
*Beberis thunbergii 'aurea'*  
AUGSTUMS 0,8 m,  
PLATUMS 0,5 m

**JAPĀNAS SPIREJA**  
*Spiraea japonica 'goldflame'*  
AUGSTUMS 0,8M,  
PLATUMS 0,7 M

**JAPĀNAS SPIREJA**  
*Spiraea japonica 'arnold'*  
AUGSTUMS 0,8M,  
PLATUMS 0,7 M

**ZVĪŅAINAIS KADIĶIS**  
*Juniperus squamata 'blue CARPET'*  
AUGSTUMS 0.8M,  
PLATUMS 1,5M

**PARASTĀ PRIEDE**  
*Pinus sylvestris 'jogeva'*  
AUGSTUMS 4 M,  
PLATUMS – 3M

**PARASTĀ KĻAVA**  
*Acer platanooides 'globosum'* –  
AUGSTUMS 5M,  
PLATUMS 4M

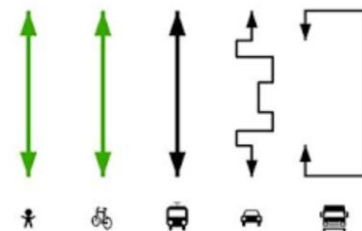
**AMERIKAS LIEPA**  
*Tilia americana*  
AUGSTUMS 15M,  
PLATUMS 6M





# From crossing to square

## No krustojuma līdz laukumam



- piešķirt laukumam formu
- laukums ar Āgenskalna tirgu centrā
- sabiedriskām funkcijām (veikali, bankas, kafejnīcas, aptiekas, u.c.) ieskaus laukums





## Laukuma nākotnes vīzija



## Laukuma nākotnes vīzija



## Daudzfunkcionāls tirgus priekšlaukums



Šobrīd

Janvāris

Februāris

Marts

Aprīlis

Maijs

Jūnijs

Jūlijs

Augusts

Septembris

Oktobris

Novembris

Decembris



Slidotava  
Ledus skulptūras



Slidotava



Pavasara tirgus  
Foto izstāde



Lieldienas



Mākslas dienas  
Velo sezonas atklāšana



Līgo tirgus



Smilga teātra festivāls  
Kino vakari



Rīgas svētki



Baltās nakts



Ražas svētki



Valsts svētki  
Staro Rīga



Ziemassvētku tirgus

10 auto stāvēšanas  
tirgus tīkma laukumā

## Autostāvvietu izvietojums



Zeļu ielā šobrīd ir ~30  
stāvēšanas, tiek likvidētas  
~7. Paļiek - 23

Bārņu ielā - tiek  
likvidētas ~7 stāvēšanas,  
bet pēc rekonstrukcijas  
var iegūt ~40

Pilsoņu ielā - tiek  
saglabāts esošais skaits  
~20

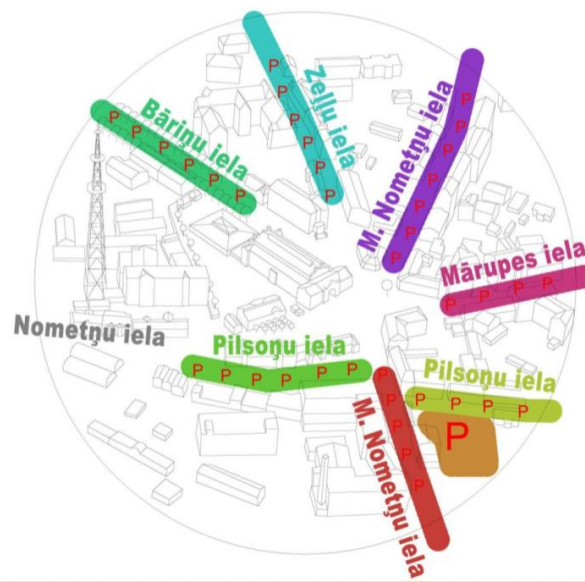
M.Nometņu ielā - tiek  
saglabāts esošais skaits  
~55

M.Nometņu ielā - šobrīd ir  
~35 stāvēšanas, pēc ielas  
rekonstrukcijas tiks izvietojti  
ļeģi, var saņiegt ~55

Mārupes ielā - tiek  
saglabāts  
esošais  
stāvēšanas skaits - 18

Pilsoņu ielā - tiek  
saglabāts esošais skaits  
~30

Esošs maksas stāvlaukums  
ar vienu skatu 35





Ministry of Environmental  
Protection and Regional  
Development  
Republic of Latvia



MASKAČKA un KRASTA iela

RADIRĪGU!



MASKAČKA un KRASTA iela

RADIRĪGU!



Ministry of Environmental  
Protection and Regional  
Development  
Republic of Latvia

# Technology-aided Participation



Par projektu

Jaunumi   Karte   Statistika  

**3 managing  
authorities  
for 58  
neighbourhoods**

Map of Riga neighborhoods with search lists:

- Atgāzene
- Avoti
- Āgenskalns
- Beberbeķi
- Berģi
- Bieriņi
- Bišumuiža
- Bolderāja
- Brasa
- Brekši
- Bukulti
- Buļļi
- Centrs
- Čiekurkalns
- Daugavgrīva
- Dārziems
- Dārziņi
- Dreiliņi
- Dzirčiems
- Grīziņkalns
- Iļģuciems
- Imanta
- Jaunciems
- Jugla
- Katlakalns
- Kleisti
- Kundziņsala
- Ķengarags
- Ķīpsala
- Mangaļsala
- Maskavas forštate
- Mežaparks
- Mežciems
- Mīlgrāvis
- Mūkupurvs
- Pētersala-Andrejsala
- Pleskodāle
- Plavnieki
- Purvciems
- Rumbula
- Salas
- Sarkandaugava
- Skanste
- Spilve
- Suži
- Šampēteris
- Šķīrotava
- Teika
- Torņakalns
- Trīsciems
- Vecāķi
- Vecdaugava
- Vecmīlgrāvis
- Vecpilsēta
- Voleri
- Zasulauks
- Ziepniekkalns
- Zolitūde

Search bar: Ierakstiet mājas adresi...

<http://www.apkaimes.lv/>



Ministry of Environmental  
Protection and Regional  
Development  
Republic of Latvia



RĪGAS DOMES  
PILSĒTAS ATTĪSTĪBAS DEPARTAMENTS



JAUNUMI DEPARTAMENTS PAKALPOJUMI PROJEKTI STRATĒGIJA **TERITORIJAS PLĀNOŠANA** GEOTELPISKĀ INFORMĀCIJA   
UZŅĒMĒJIEM

## Tematiskie plānojumi

🏠 / TERITORIJAS PLĀNOŠANA / TEMATISKIE PLĀNOJUMI

11 TEMATISKO PLĀNOJUMU PROJEKTI

### SABIEDRĪBAS IEPAZĪSTINĀŠANA

Jaunā Rīgas teritorijas plānojuma līdz 2030. gadam izstrādes ietvaros

**IEPAZĪSTIES, UZZINI, PIEDALIES** –  Lasīt vairāk



**Mājokļu attīstības tematiskā plānojuma  
projekts**



## TERITORIJAS PLĀNOŠANA

Jaunumi

Teritorijas plānojums

Spēkā esošais

Izstrādē

Laika skala

Tematiskie plānojumi



INHABITANTS 2017

704 476 in city

1 081 137 in agglomeration

Prognosis for 2030- 700 000



Ministry of Environmental  
Protection and Regional  
Development  
Republic of Latvia

# Geoportal

## Citizens can find all types of spatial development planning documents by location or name

GEOLatvija.lv

LV EN [Mana darba vieta](#)

[Kartes pārlūks](#) [Ģeoprodukti](#) [Karšu galerija](#) [Teritorijas attīstības plānošana](#) [Metadatu katalogs](#) +

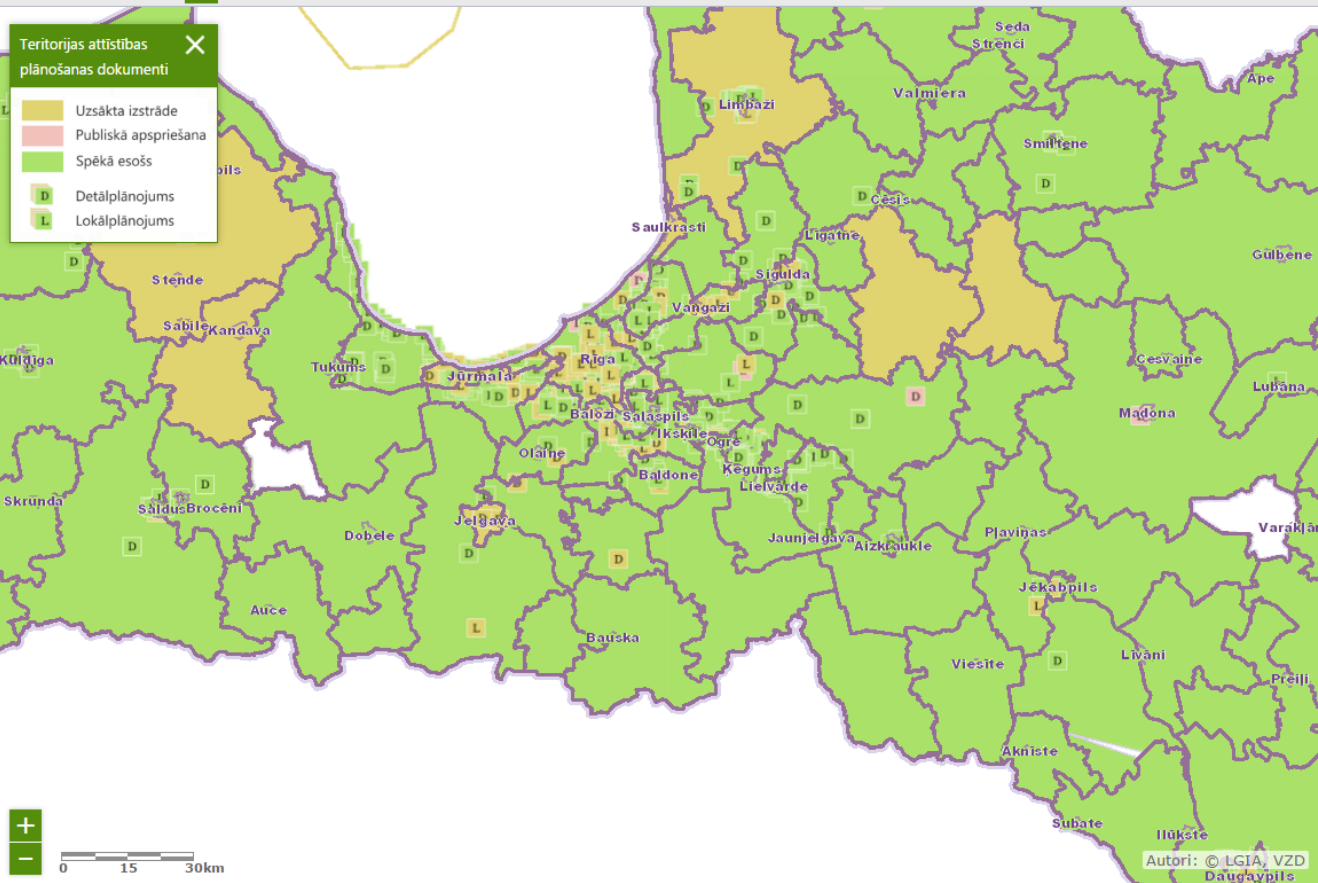
Meklēt kartē adresi vai teritoriju



1 : 1,000,000  Automātiskā tālummaiga

Teritorijas attīstības plānošanas dokumenti

- Uzsākta izstrāde
- Publiskā apspriešana
- Spēkā esošs
- Detālplānojums
- Lokālplānojums



### Plānošanas dokumenti

Dokumenta nosaukums

Meklēšana pēc nosaukuma un izstrādātāja

Dokumentu izstrādātājs

Meklēšana pēc dokumenta izstrādātāja

Dokumentu statusi

Meklēšana pēc dokumenta statusa

Detālplānojuma Mežaparks 1.redakcija (2.0 redakci...  
IKŠKILES NOVADA PAŠVALDĪBA BIJIS APSPRIEŠANĀ

Detālplānojums zemes vienībai "Jaunvenči", Garka...  
GARKALNES NOVADA DOME APSPRIEŠANĀ

Detālplānojuma "Līčupes", "Glūdas" grozījumi, Sun...  
GARKALNES NOVADA DOME APSPRIEŠANĀ

Lokālplānojums nekustamam īpašumam "Pūpoli", ...  
ROPĀŽU NOVADA PAŠVALDĪBA BIJIS APSPRIEŠANĀ

Lokālplānojums Madonas pilsētas teritorijas daļai ...  
MADONAS NOVADA PAŠVALDĪBA BIJIS APSPRIEŠANĀ

Detālplānojums nekustamajos īpašumos Tīturags i...  
ĶEKAVAS NOVADA PAŠVALDĪBA APSPRIEŠANĀ

Detālplānojums nekustamajam īpašumam "Saulgož...  
MĀRUPES NOVADA DOME IZSTRĀDĒ

Siguldas novads : Detālplānojums 2016-2021 (1.0 r...  
SIGULDAS NOVADA DOME IZSTRĀDĒ

Lokālplānojums Daugavgrīvas ielā 93 (1.0 redakcija)  
Rīgas dome BIJIS APSPRIEŠANĀ

Detālplānojuma projekts Rīgas raj., Baložu pilsēta, ...  
ĶEKAVAS NOVADA PAŠVALDĪBA SPĒKĀ

Baložu pilsētas nekustamā īpašuma "Miķeļa iela 1" ...  
ĶEKAVAS NOVADA PAŠVALDĪBA SPĒKĀ

Vēlies sekot teritorijas attīstības plānošanas procesam?

Lūdzu, autentificējieties!

Izvēlētie dokumenti (0)

Kartes apzīmējumi

Autori: © LGIA, VZD  
Daugavpils



Ministry of Environmental  
Protection and Regional  
Development  
Republic of Latvia

# Easy use of planning documents and information

GEOLatvija.lv

Kartes pārļūks Geoprodukti Karšu galerija Teritorijas attīstības plānošana Metadatu katalogs +

LV EN **Mana darba vieta**

Meklēt kartē adresi vai teritoriju

1 : 10,000 Automātiskā tālummaņa

**Teritorijas plānojuma**  
2011.-2023.gadam grozījumi (1. no 1)

Vides un dabas resursu aizsardzības aizsargjoslas (aizsardzības zonas) teritorija ap kultūras pieminekli pilsētās

Vietējās nozīmes pilsētībūvniecības pieminekļa teritorija un objekti

**Jauktas centra apbūves teritorija**

plānojuma robeža  
plānojuma robeža  
plānojuma robeža

Pilsētas teritorija: Tukums

15 km zona ap Tukuma lidlauka kontrolpunktu

5 km zona ap Tukuma lidlauka kontrolpunktu

Autori: © LGIA, VZD

← ATPAKAĻ

Rīgas plānošanas... → Tukuma no... → Teritorijas plānoju...

### Teritorijas plānojuma 2011.-2023.gadam grozījumi (1.1 redakcija)

SPĒKĀ ESŌŠI Iepriekš publicētās dokumenta redakcijas ▶

**Datnes**

- Teritorijas izmantošanas un apbūves noteikumi
  - Teritorijas izmantošanas un apbūves noteikumi 7,87 MB
  - Grafiskā daļa
  - Paskaidrojuma raksts
  - Lēmuma datne

**10 no 12 slāņiem** Parādīt visus / Paslēpt visus / Nerādīt dokumentu

- Tematiskie slāņi
- Reglamentētie slāņi

Pašvaldības funkciju īstenošanai nepieciešamie zemes gabali

Apgrūtinātās teritorijas - aizsargjoslas

Apgrūtinātās teritorijas - zonas

Cienu robežas

Plānotās teritoriālās vienības

Plānojuma robeža

Teritorijas ar īpašiem noteikumiem

Nacionālas nozīmes lauksaimniecības teritorijas

Funkcionālais zonējums

Funkcionālais zonējums atbilstoši topogrāfiskajai pamatnei

▶ [Citas datu kopas](#)



Ministry of Environmental  
Protection and Regional  
Development  
Republic of Latvia

# E-SERVICES

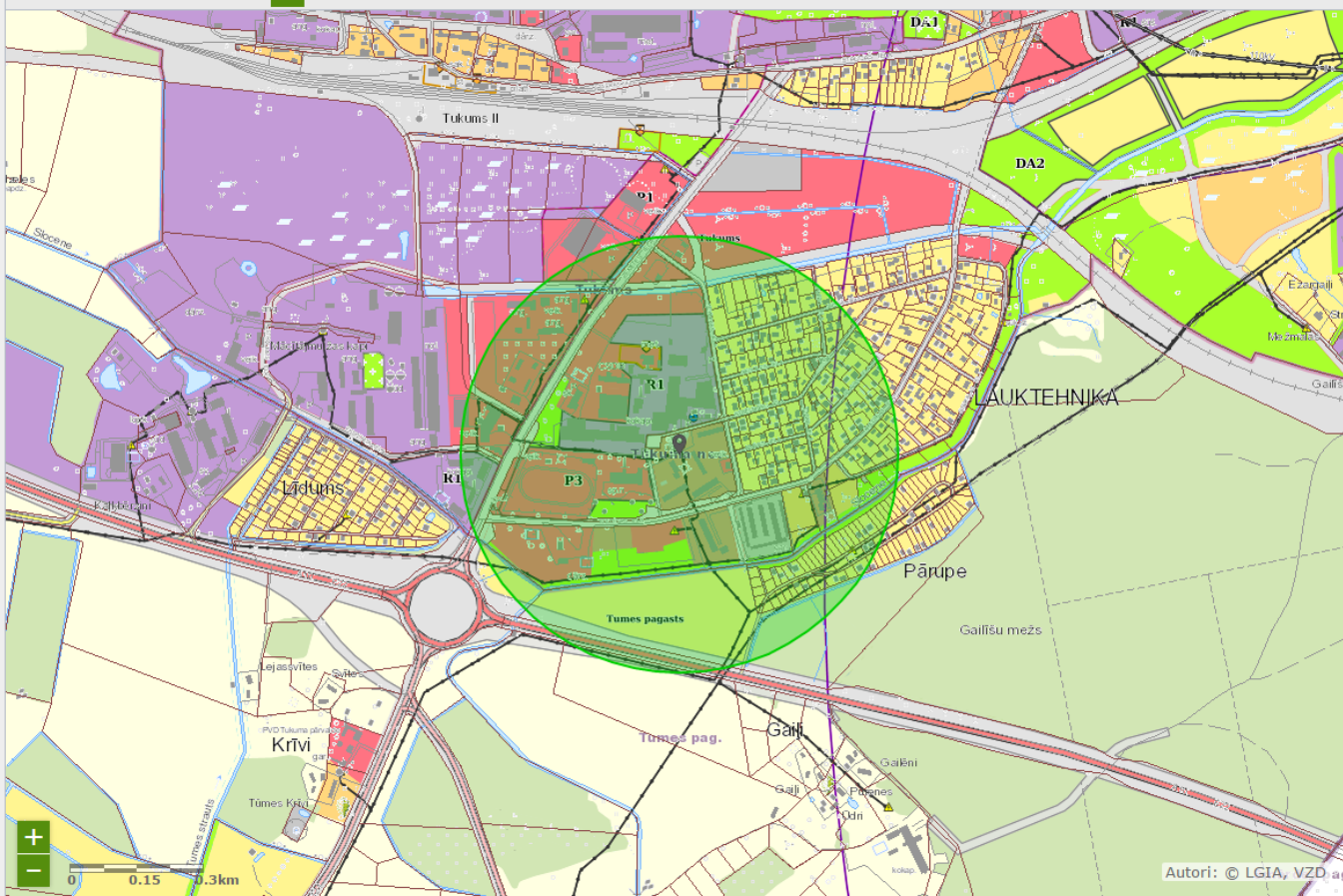
**GEO**Latvija.lv

LV EN ARMĪNS SKUDRA

Kartes pārlūks Ģeoprodukti Karšu galerija Teritorijas attīstības plānošana Metadatu katalogs +

Meklēt kartē adresi vai teritoriju

1 : 10,000 Automātiskā tālummaipa



← ATPAKAĻ

## Pieteikšanās paziņojumu saņemšanai

Ziņojumi tiks nosūtīti uz latvija.lv norādīto e-pasta adresi armeens@gmail.com.  
[Mainīt e-pasta adresi](#)

Pieraksta nosaukums

**i** Norādiet punktu vai teritoriju, kartes meklētājā

Interesējošais attālums no  
punkta



Pierakstoties atkārtoti, varat saņemt jaunumus par citiem interesējošiem punktiem.

### Vēlos saņemt paziņojumus par

- Nacionālā līmeņa teritorijas attīstības plānošana
- Reģionālā līmeņa teritorijas attīstības plānošana
- Vietējā līmeņa teritorijas attīstības plānošana
- attīstības stratēģija un programma
- teritorijas plānojums un lokālplānojumi
- detālplānojumi

Iesniegt

[Atcelt neaizpildot](#)



Ministry of Environmental  
Protection and Regional  
Development  
Republic of Latvia

# You can submit proposals and take part in public consultation

**GEO**Latvija.lv

🛒 (0) LV EN 👤 ARMĪNS SKUDRA

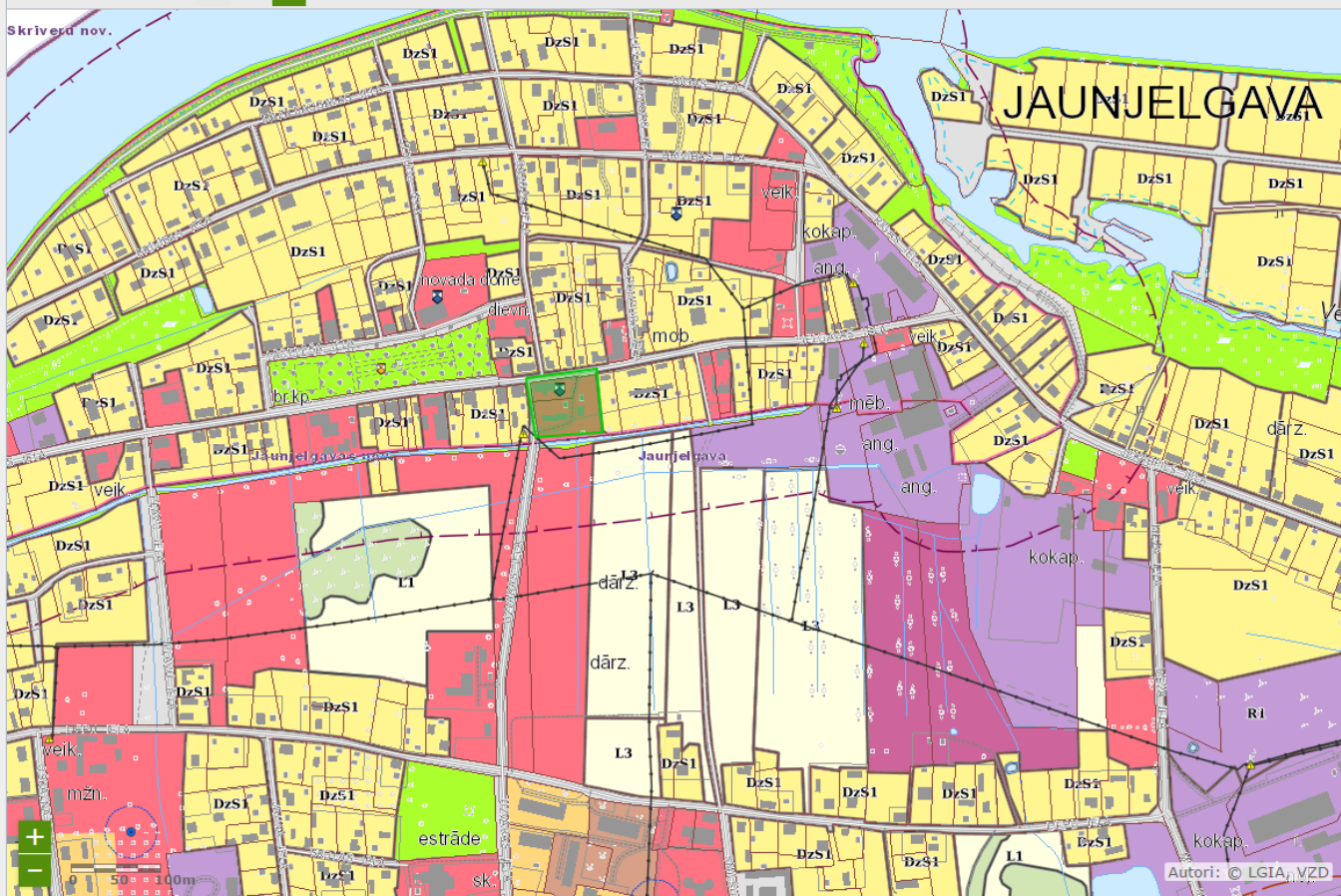
🏠 Kartes pārlūks Geoprodukti Karšu galerija Teritorijas attīstības plānošana Metadatu katalogs +

Meklēt kartē adresi vai teritoriju



1 : 5,000  Automātiskā tālummaiga

Skrīveņi nov.



Izvēlētie dokumenti (2)

Kartes apzīmējumi

◀ ATPAKAĻ

Zemgales plānoš... → Jaunjelgava... → Jaunjelgavas nova... → PAZIŅOJUMS ...

## Jaunjelgavas novada teritorijas plānojuma 2013. - 2024. gadam grozījumi (1.0 redakcija)

PAZIŅOJUMS PAR JAUNJELGAVAS NOVADA TERITORIJAS PLĀNOJUMA 2013.-2024.GADAM GROZĪJUMU PIRMĀS REDAKCIJAS PUBLISKO APSPRIEŠĀNU

Publiskās apspriešanas norises periods 12.09.2016-12.10.2016

Jauns priekšlikums

Jūsu priekšlikums ?

Vieta par kuru tiek iesniegts priekšlikums (izmantojiet vienu no veidiem)

Meklēt kartē

Atzīmēt punktu kartē

Norādīt teritoriju kartē

**Izvēlēta teritorija kartē norādīta** **Nonemt**

Atbildes saņemšanas vieta

- Geolatvija un Latvija.lv
- E-pastā atbilstoši [Latvija.lv iestatījumiem](#)
- Sūtīt atbildi arī rakstiskā veidā uz manu korespondences adresi:

"Līepalejas" - 4, Baldones pag., Baldones nov., LV-2125

Kontaktinformācija:

Iesniedzot priekšlikumu, saņemtie personas dati (vārds, uzvārds, personas kods, kontaktinformācija, kā arī e-pasta un korespondences adrese, ko norādījis lietotājs) tiks izmantoti priekšlikuma izskatīšanā un atbildes sniegšanā

Iesniegt

[Atceļ nesagaģbāko](#)





Minist  
Prote  
R



<http://pilsetacilvekiem.lv/ru/>

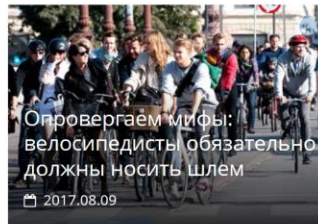


РЕКОМЕНДАЦИИ ДОРОЖНОГО ДВИЖЕНИЯ О НАС LAT

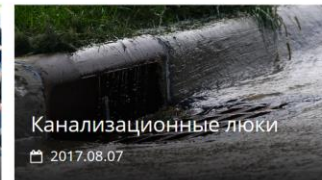


Канализационные люки

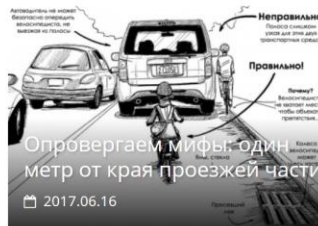
2017.08.07



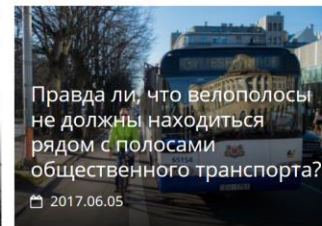
2017.08.09



2017.08.07



2017.06.16



2017.06.05

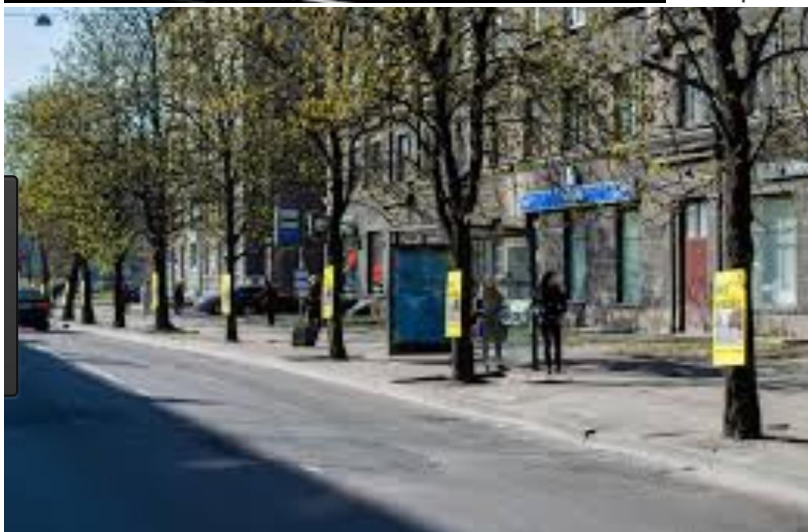
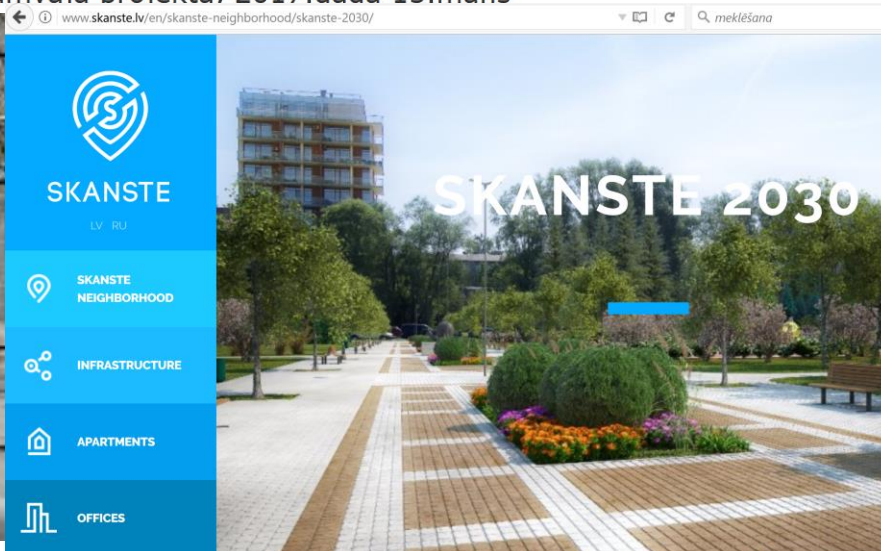


Ministry of Environmental  
Protection and Regional  
Development  
Republic of Latvia

## «the cemetery tram» new name of development project of Skanste



ībakcijā vācam parakstus pret kastaņu izciršanu Pērnavas ielā  
KapuTramvaia projektā. 2017.gada 15.maiis





Ministry of Environmental  
Protection and Regional  
Development  
Republic of Latvia





Kaspars\_Ziņ @Kaspars\_Ziņ · Aug 18  
Čiekurkalnieši uzdarbojas! :) Prieks!



10 30 64



**Māris Kalējs**

@mariskalejs

Follow



<https://www.youtube.com/watch?v=sUoz-UUj0OY>



Ministry of Environmental  
Protection and Regional  
Development  
Republic of Latvia





Ministry of Environmental

# JELGAVA city example finding design for new supermarket





Ministry of Environmental  
Protection and Regional  
Development  
Republic of Latvia

## **The development of a 'smart city' presupposes the proper integration of three layers (Komninos 2006; 2009)**

Physical layer, incorporating human capabilities and knowledge-intensive activities

Institutional layer that incorporates proper institutional mechanisms for social cooperation towards knowledge and innovation development. (More specifically it involves institutions and mechanisms for information diffusion, transfer of technology, cooperative new product development, etc.)

Digital infrastructure layer that incorporates a range of ICT infrastructure, tools, applications and content in support of both individual and collective action



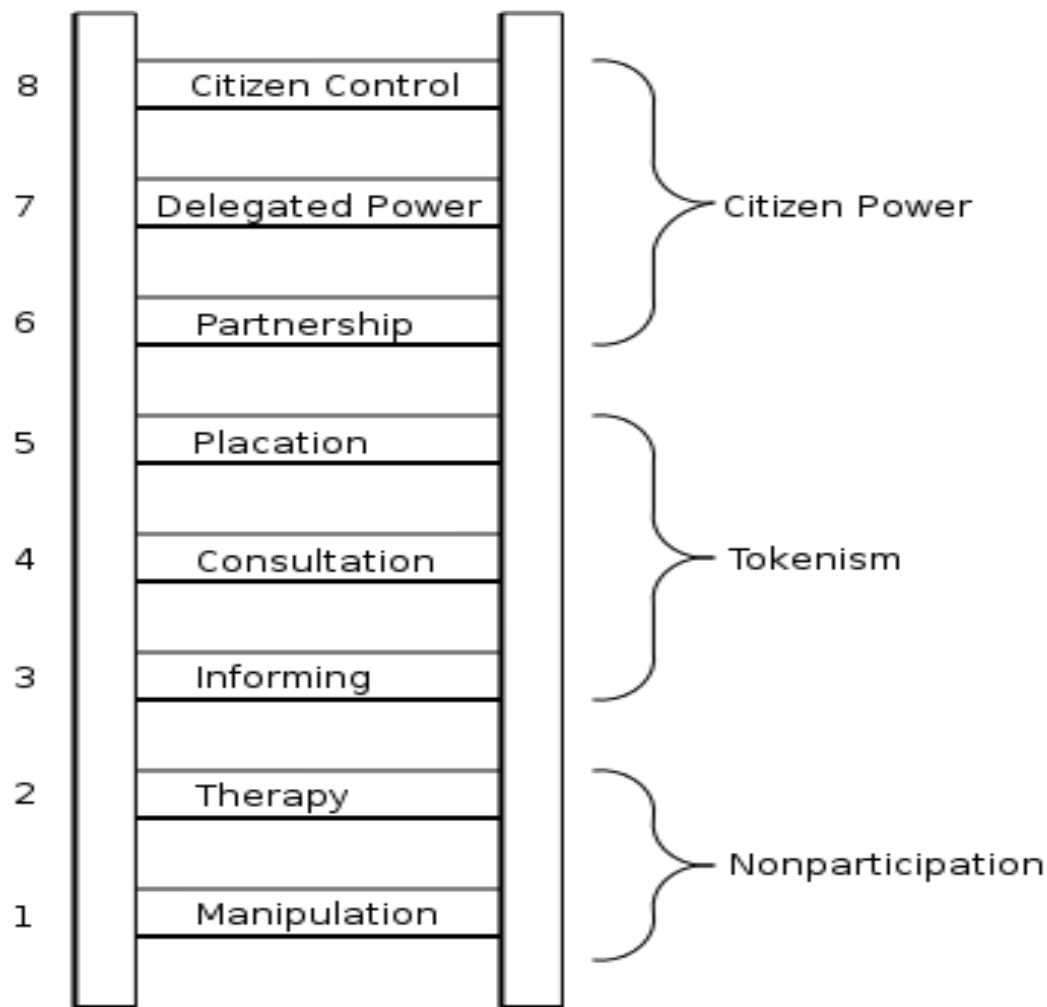
Ministry of Environmental  
Protection and Regional  
Development  
Republic of Latvia

# Leder of participation

**CIVIL SOCIETY**

**GOVERNANCE**

**GOVERNMENT**









Ministry of Environmental  
Protection and Regional  
Development  
Republic of Latvia

**«*smart communities*»** are defined by the Canadian Federal Government (CFG) (2002) as those communities in which local leaders and stakeholders, by use of electronic networks and the Internet, are forming alliances and partnerships in order to innovate and extract new economic and social value





Ministry of Environmental  
Protection and Regional  
Development  
Republic of Latvia

-  **we will continue develop e-services learning by doing**
-  **technology is only a tool**
-  **law on local referendum? (must be decided by parliament)**
-  **more use of crowdsource data for city /neighbourhood planning**

*«Crowdsourcing is mainly based on the idea of an open-call publication of a problem, requesting the response of the crowd for reaching the most appropriate solution»*

*(Future Internet 2014, 6, 109-125; doi:10.3390/fi6010109)*

*«There should be much more pressure from civil society for evidence-based decisions in government, and data should be open for everyone to be able to contribute to this decision-making»*



Ministry of Environmental  
Protection and Regional  
Development  
Republic of Latvia

# the most busy cycling routes and how they overlap with the net of cycle tracks in Riga

