

Ministry of Environmental
Protection and Regional
Development
Republic of Latvia

Structuring data from draft Latvian MSP – first steps towards national MSDI

Kristīne Kedo and **Armins Skudra**
Spatial Planning Department

Riga, 11.04.2017.



Ministry of Environmental
Protection and Regional
Development
Republic of Latvia

Elaboration of 1st MSP draft

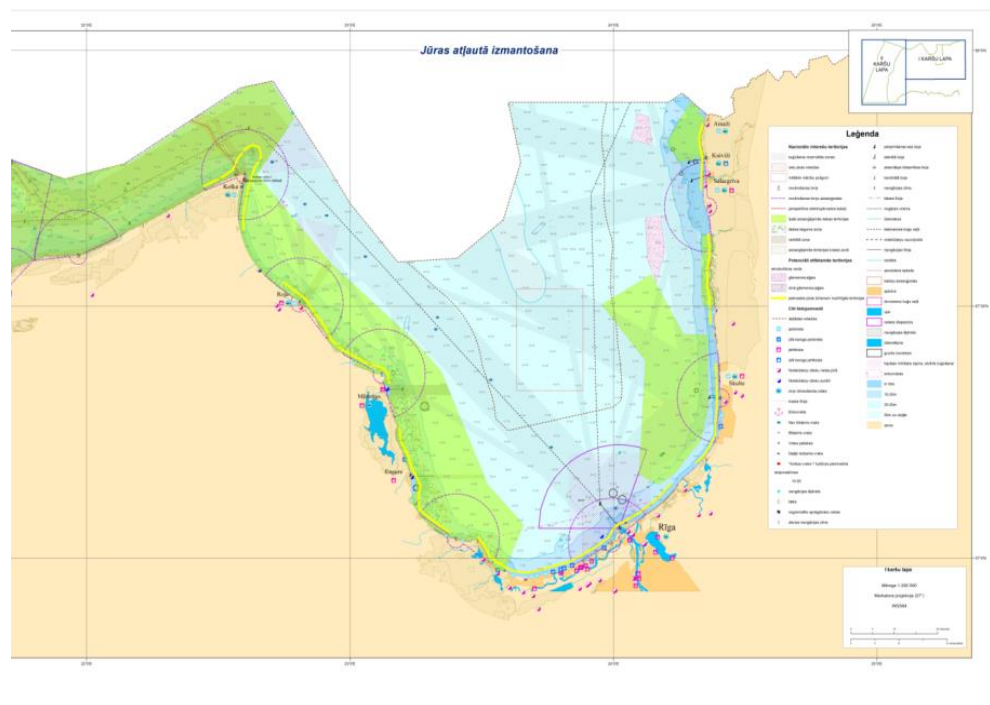
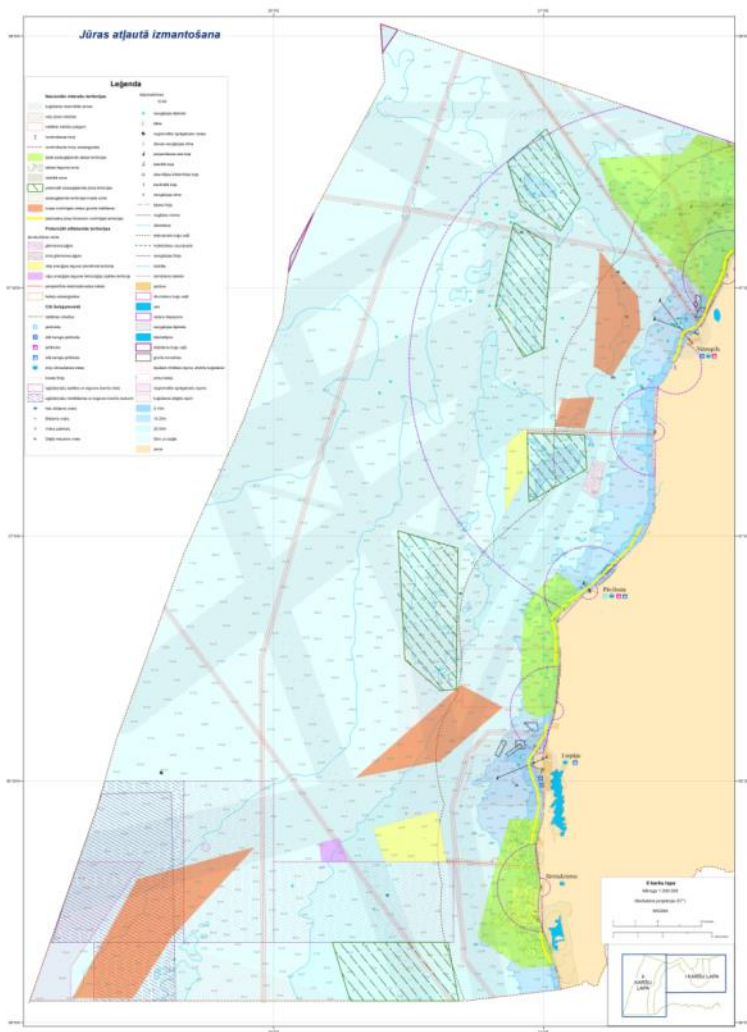
When: from January 2015- May 2016

What we asked: graphical part to be prepared in WGS 84 scale 1:200 000



Ministry of Environmental
Protection and Regional
Development
Republic of Latvia

Latvian draft MSP



- Long term document until 2030 – to be adopted by the end of this year by the government

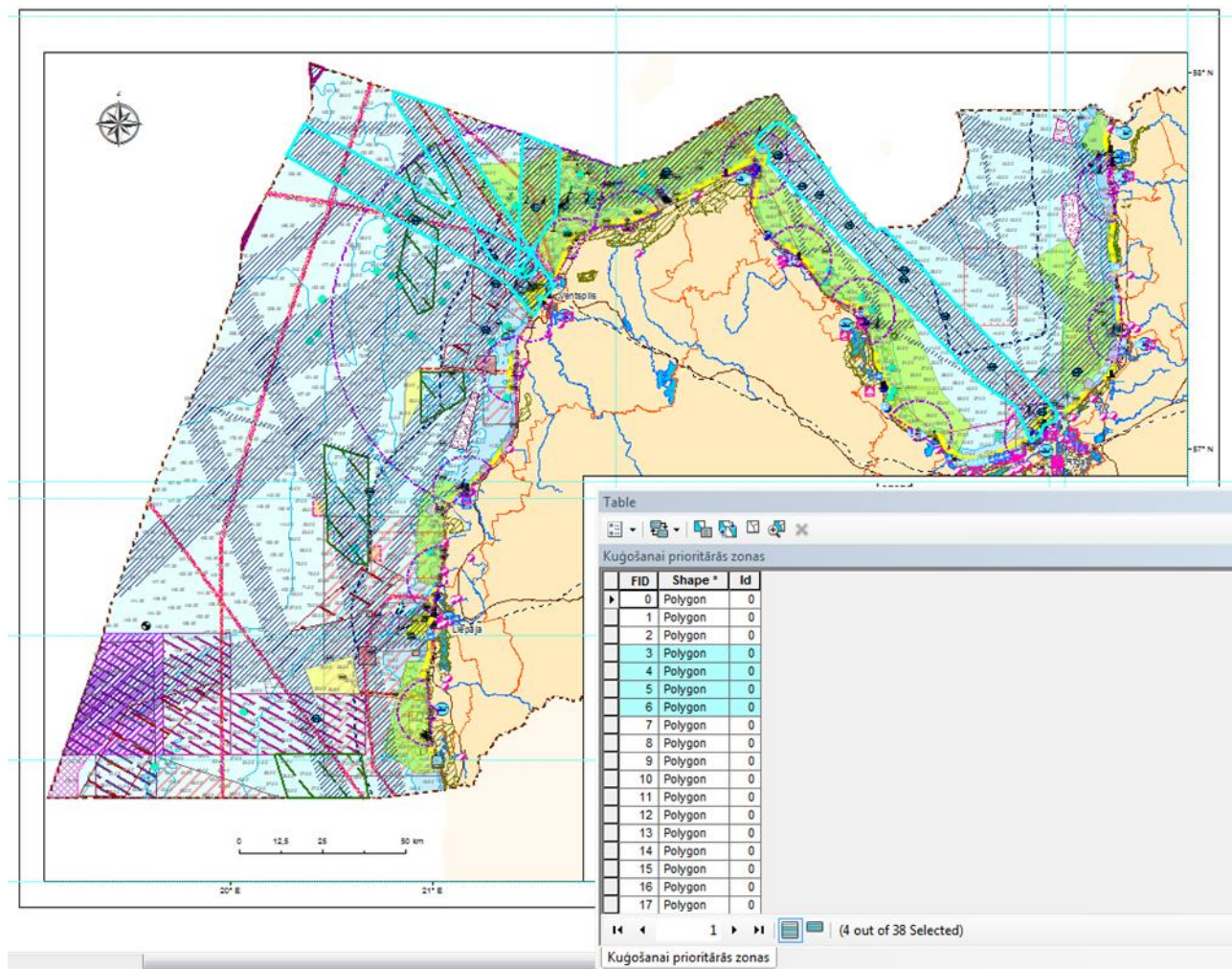


Ministry of Environmental
Protection and Regional
Development
Republic of Latvia

2016

data in
shapefile

(lack of
attribute
information,
overlapping
polygons/
areas)

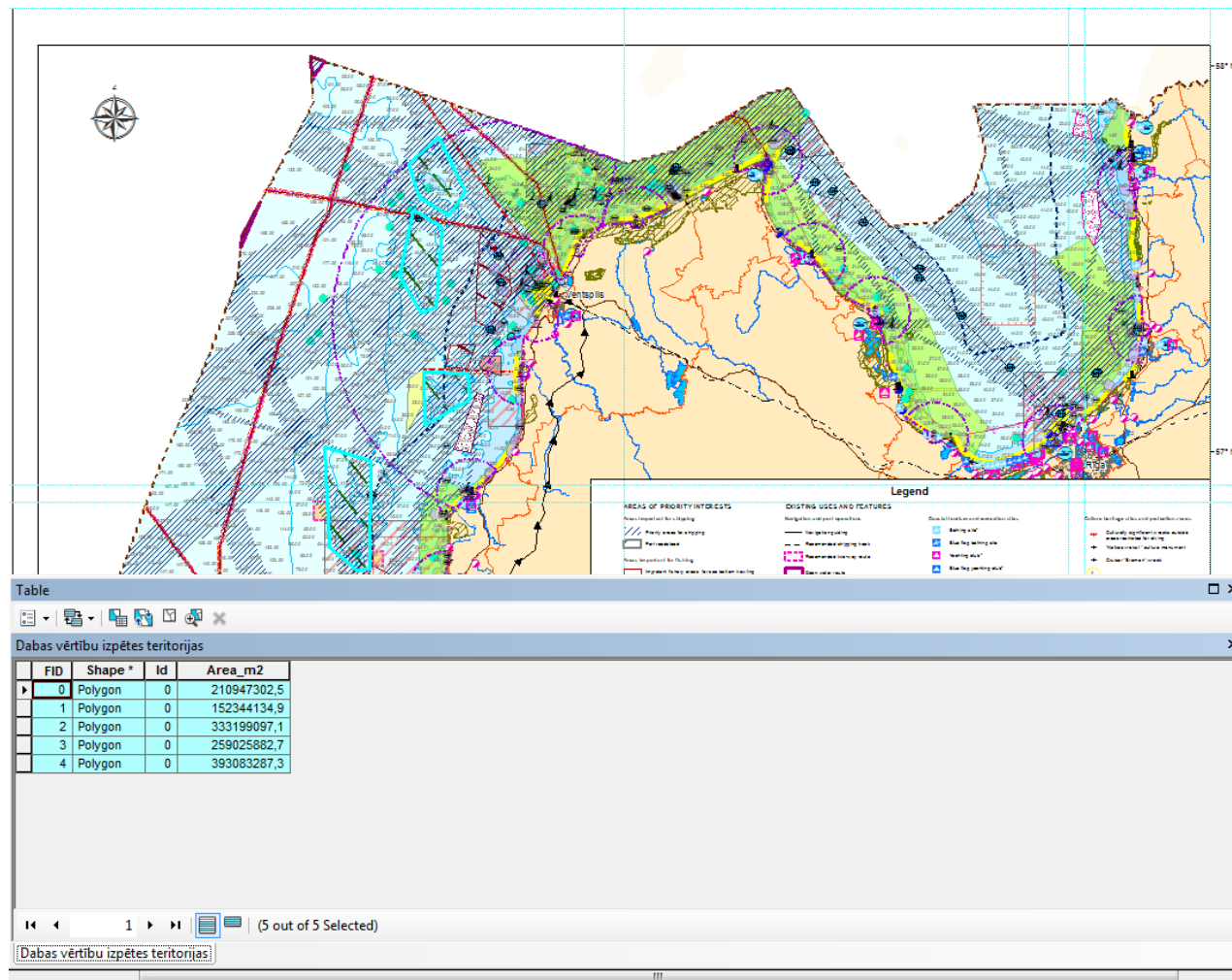




Ministry of Environmental
Protection and Regional
Development
Republic of Latvia

2016
data in
shapefile

(lack of
attribute
information)



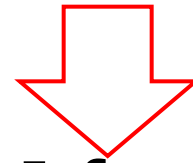
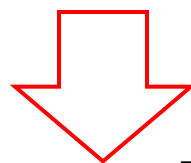
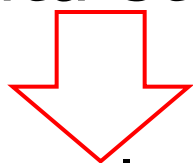


Ministry of Environmental
Protection and Regional
Development
Republic of Latvia

What to do with it?

~~20th Century/ early 21st
Century – print it and use it,
once adopted~~

Nowadays –think about the
future use and build a digital
data storage



Develop and use MSDI for every
day work



Ministry of Environmental
Protection and Regional
Development
Republic of Latvia

Structuring the MSP output data



Ministry of Environmental
Protection and Regional
Development
Republic of Latvia

Local task- force





Ministry of Environmental
Protection and Regional
Development
Republic of Latvia

Criteria for aggregation of GSD

1. Conditions

- **Set in MSP**
- **Set in other laws and regulations**

2. Dynamics of data – and keeping data up to date

- **By adopting MSP**
- **Amending laws and regulations that sets conditions**
- **Getting new information or actual use changes**



Ministry of Environmental
Protection and Regional
Development
Republic of Latvia

MSP output GSD sets:

- 1. Priorities and conditions set in national MSP**
- 2. Conditions set in laws and regulations**
- 3. Existing situation or thematic data**



Ministry of Environmental
Protection and Regional
Development

GSD specification

1. JTP

Nosaukums

Alias

Aizstājvārds

Ģeometrija

Apraksts

Datu apmērs

veids









Topoloģiskā

pārbaude

Datu izplatīšanas

datu kopas

veidi

atribūts		id	code	name_lv	name_eng	comm_lv	comm_eng	cond_lv	cond_eng	type_lv
		7313070300	Aizsargājamās jūras teritorijas dabas lieguma zonas teritorija		pildījums – nav kontūra – līnija, biezums 0.8, RGB 0 110 255 + līnija, biezums 4.0, novirze -2.0, RGB 175 180 50					
		7313070400	Aizsargājamās jūras teritorijas dabas parka zonas teritorija		pildījums – nav kontūra – līnija, biezums 0.8, RGB 0 110 255 + līnija, biezums 4.0, novirze -2.0, RGB 220 210 110					
		7313070500	Aizsargājamās jūras teritorijas ainavu aizsardzības zonas teritorija		pildījums – nav kontūra – līnija, biezums 0.8, RGB 0 110 255 + līnija, biezums 4.0, novirze -2.0, RGB 250 235 140					
		7313070600	Aizsargājamās jūras teritorijas neitrālā zonas teritorija		pildījums – nav kontūra – līnija, biezums 0.8, RGB 0 110 255 + līnija, biezums 4.0, novirze -2.0, RGB 215 220 225					
		7313070700	Aizsargājamās jūras teritorijas sezonas lieguma teritorija							
		LV-INF-07	Ostu ārējie reidi							
		7312070401	Ekspluatācijas aizsargjoslas teritorija ap militāro jūras novērošanas tehnisko līdzekli							
		7314010202	Valsts nozīmes arheoloģiskā pieminekļa teritorija un objekti		pildījums – nav kontūra – līnija, biezums 0.8, RGB 115 0 75 + līnija, biezums 3.0, novirze -1.5, RGB 245 120 180					
		7314020101	Vides un dabas resursu aizsardzības aizsargjoslas (aizsardzības zonas) teritorija ap kultūras pieminekli laukos		kontūra – pārtraukta perpendikulāra līnija ar attiecību 1/2/7, intervāls 6.0, līnijas leņķis 90°, garums 1.5, biezums 0.6, novirze -1.0, RGB 115 0 75 + pārtraukta līnija ar attiecību 4/1, intervāls 6.0, biezums 1.0, RGB 115 0 75					



Ministry of Environmental
Protection and Regional
Development
Republic of Latvia

GEOLatvija.lv

Making MSP GSD available

LV EN Mana darba vieta



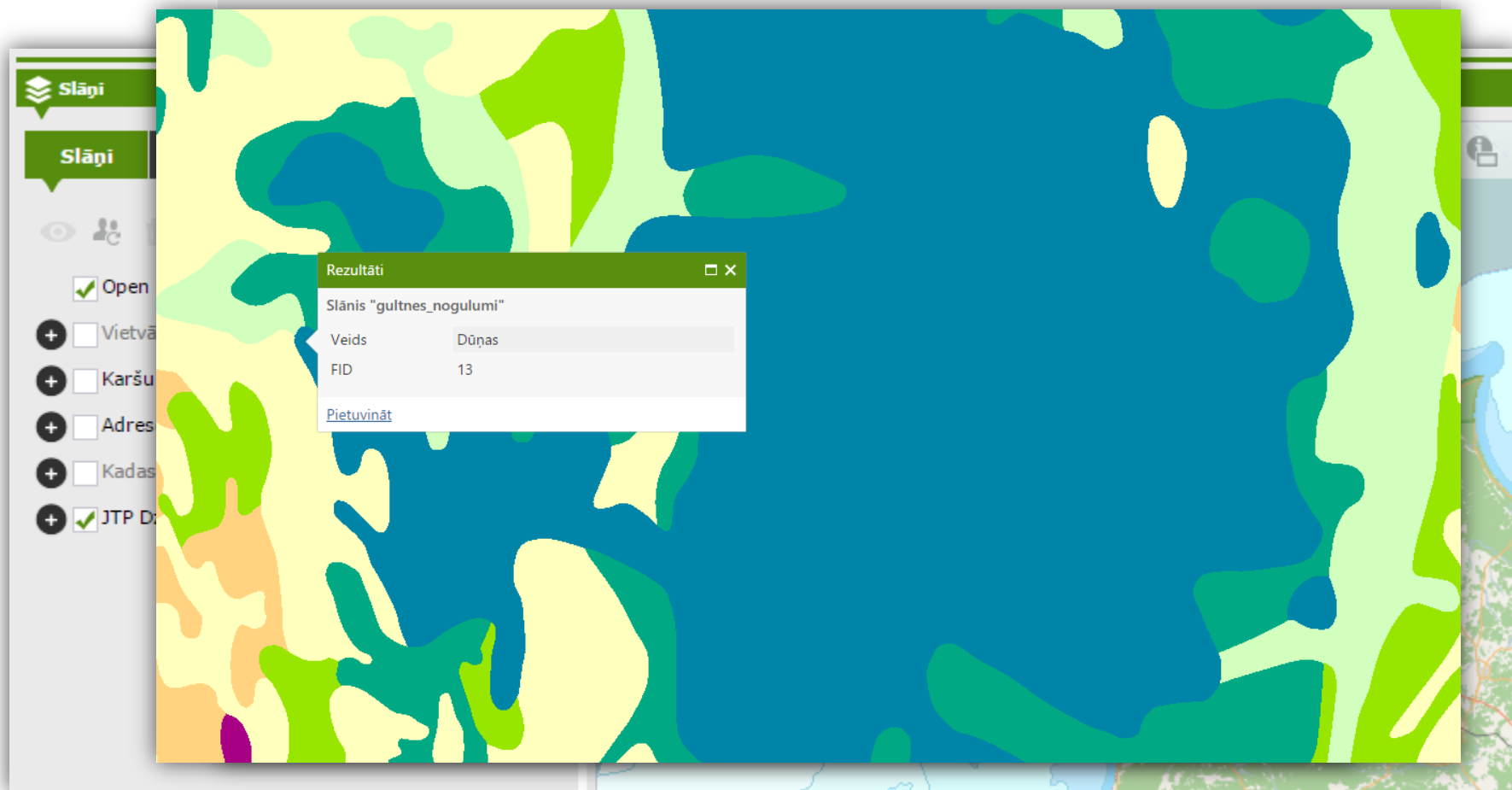
Kartes pārlūks

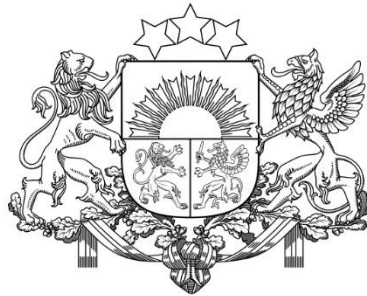
Ģeoprodukti

Karšu galerija

Teritorijas attīstības plānošana

Metadatu katalogs





Ministry of Environmental
Protection and Regional
Development
Republic of Latvia

Thank you for your attention!



Ministry of Environmental
Protection and Regional
Development
Republic of Latvia



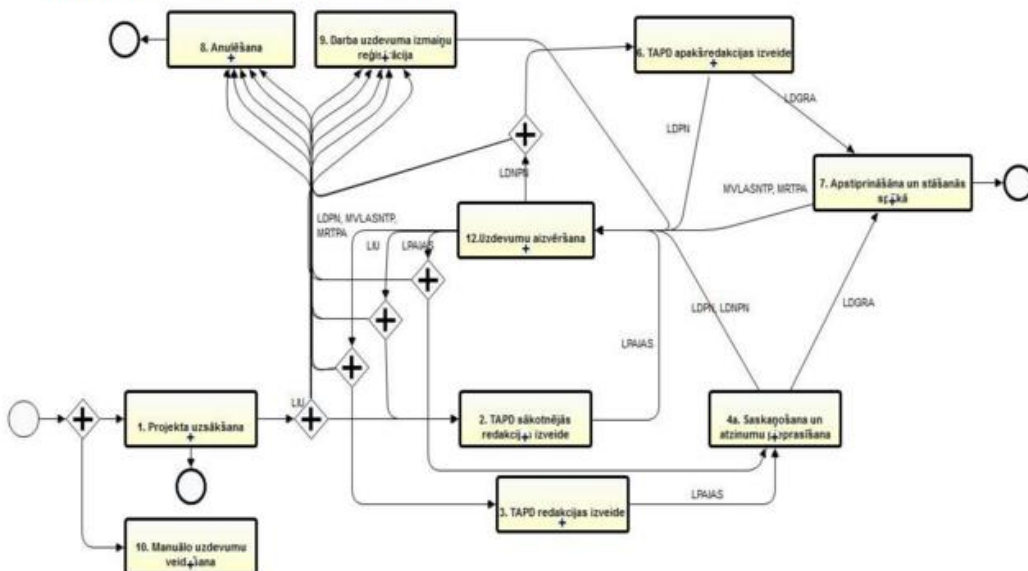
Ideology for GSD structure from Spatial Development Planning Information System



Ministry of Environmental
Protection and Regional
Development
Republic of Latvia

Defined development process of spatial development planning document

Teritorijas plānojuma un lokālplānojuma izstrāde



Attēls 1. Biznesa process "Teritorijas plānojuma un lokālplānojuma izstrāde"

Iestatījumi ▼

Meklēt

1

Armins Skudra
Dobeles novada pašvaldība ▼

« Atgriezties

Informēšana ▼

Rediģēt

Pieprasījums pēc nosacījumiem un komentāriem no VPVB
VPVB informēšana nav piemērojama

novada pašvaldība

_NPLP1

ānojums

pašvaldības ilgtermiņa teritorijas attīstības plānošanas dokuments, kuru republikas pilsētas daļai, novada pilsētai vai tās daļai, ciemam vai tā daļai

noteikts



Ministry of Environmental
Protection and Regional
Development
Republic of Latvia



Structured land use and building rules

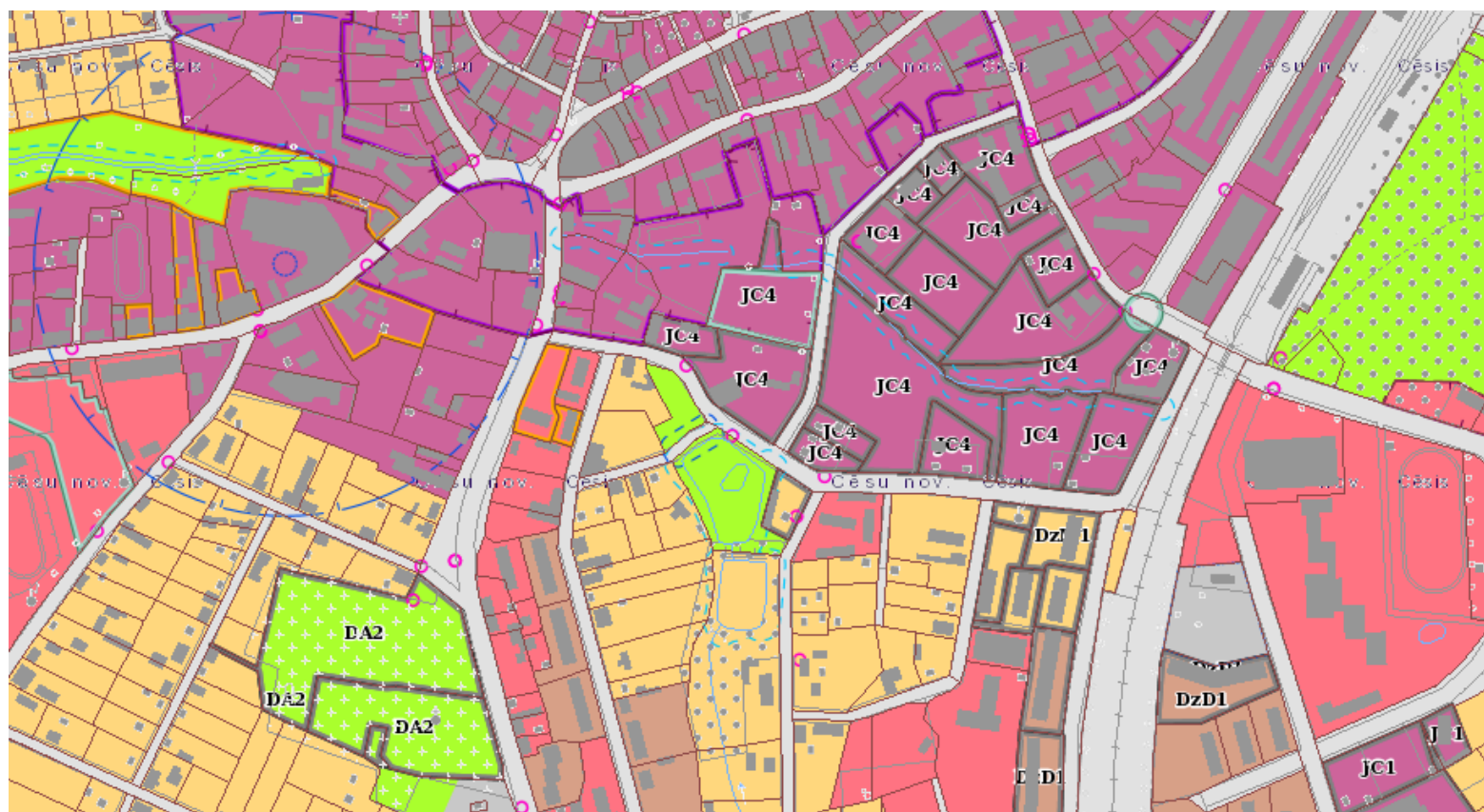
1. Noteikumu lietošana un definīcijas.....	4
1.1. Noteikumu lietošana.....	4
1.2. Definīcijas.....	4
2. Prasības visas teritorijas izmantošanai.....	6
2.1. Visā teritorijā atļautā izmantošana.....	6
2.2. Visā teritorijā aizliegtā izmantošana.....	6
3. Vispārīgas prasības teritorijas izmantošanai un apbūvei.....	8
3.1. Prasības transporta infrastruktūrai.....	8
3.2. Prasības inženiertehniskās apgādes tīkliem un objektiem.....	10
3.3. Prasības apbūvei.....	10
3.4. Prasības teritorijas labiekārtojumam.....	11
3.5. Prasības vides risku samazināšanai.....	11
3.6. Prasības piekļūšanas nodrošināšanai zemes gabaliem un būvēm.....	11
3.7. Prasības zemes gabalu sadalīšanai, apvienošanai un robežu maiņai.....	11
3.8. Prasības būvju atbilstībai zemes vienības robežām.....	12
3.9. Prasības fasādēm, jumtiem un notekcaurulēm.....	12
3.10. Prasības pagrabu ieejām un pagrabstāvu logiem.....	12
3.11. Prasības žogiem un prettrokšņu sienām.....	13
3.12. Prasības apgaismes ķermeņiem.....	14
3.13. Prasības degvielas uzpildes stacijām un gāzes uzpildes stacijām.....	14
3.14. Prasības derīgo izrakteņu atradnēm.....	14
3.15. Prasības detālplānojumam.....	15
3.16. Prasības dīķu ierīkošanai.....	15
4. Prasības teritorijas izmantošanai un apbūves parametriem katrā funkcionālajā zonā.....	16
4.1. Savrupmāju apbūves teritorija.....	16
4.2. Mazstāvu dzīvojamās apbūves teritorija.....	19
4.3. Daudzstāvu dzīvojamās apbūves teritorija.....	27
4.4. Publiskās apbūves teritorija.....	31

Apzīmējums	Ģeotelpiskais kods	Nosaukums	Piesaistīta	Statuss	Dokuments
DzS	1010100	Savrupmāju apbūves teritorija	✓	Sagatavota	Teritorijas plānojums 2016.-2026.gada
DzS1	1010101	Savrupmāju apbūves teritorija	✓	Sagatavota	Teritorijas plānojums 2016.-2026.gada
DzM	1010200	Mazstāvu dzīvojamās apbūves teritorija	✓	Sagatavota	Teritorijas plānojums 2016.-2026.gada
DzM1	1010201	Mazstāvu dzīvojamās apbūves teritorija	✓	Sagatavota	Teritorijas plānojums 2016.-2026.gada
DzM2	1010202	Mazstāvu dzīvojamās apbūves teritorija	✓	Sagatavota	Teritorijas plānojums 2016.-2026.gada
DzM3	1010203	Mazstāvu dzīvojamās apbūves teritorija	✓	Sagatavota	Teritorijas plānojums 2016.-2026.gada
DzD	1010300	Daudzstāvu dzīvojamās	✓	Sagatavota	Teritorijas plānojums 2016.-2026.gada



Ministry of Environmental
Protection and Regional
Development
Republic of Latvia

Structured geospatial data, Links with land use and building rules





Ministry of Environmental
Protection and Regional
Development
Republic of Latvia



State Unified geospatial information portal GeoPortal

**public part of the section «Spatial Development Planning»
Benefits for general public**



Ministry of Environmental
Protection and Regional
Development
Republic of Latvia

Citizens can find all spatial development planning documents by location or name easily

GEOLatvija.lv

LV EN [Mana darba vieta](#)

[Kartes pārlūks](#) [Ģeoprodukti](#) [Karšu galerija](#) [Teritorijas attīstības plānošana](#) [Metadatu katalogs](#) [+](#)

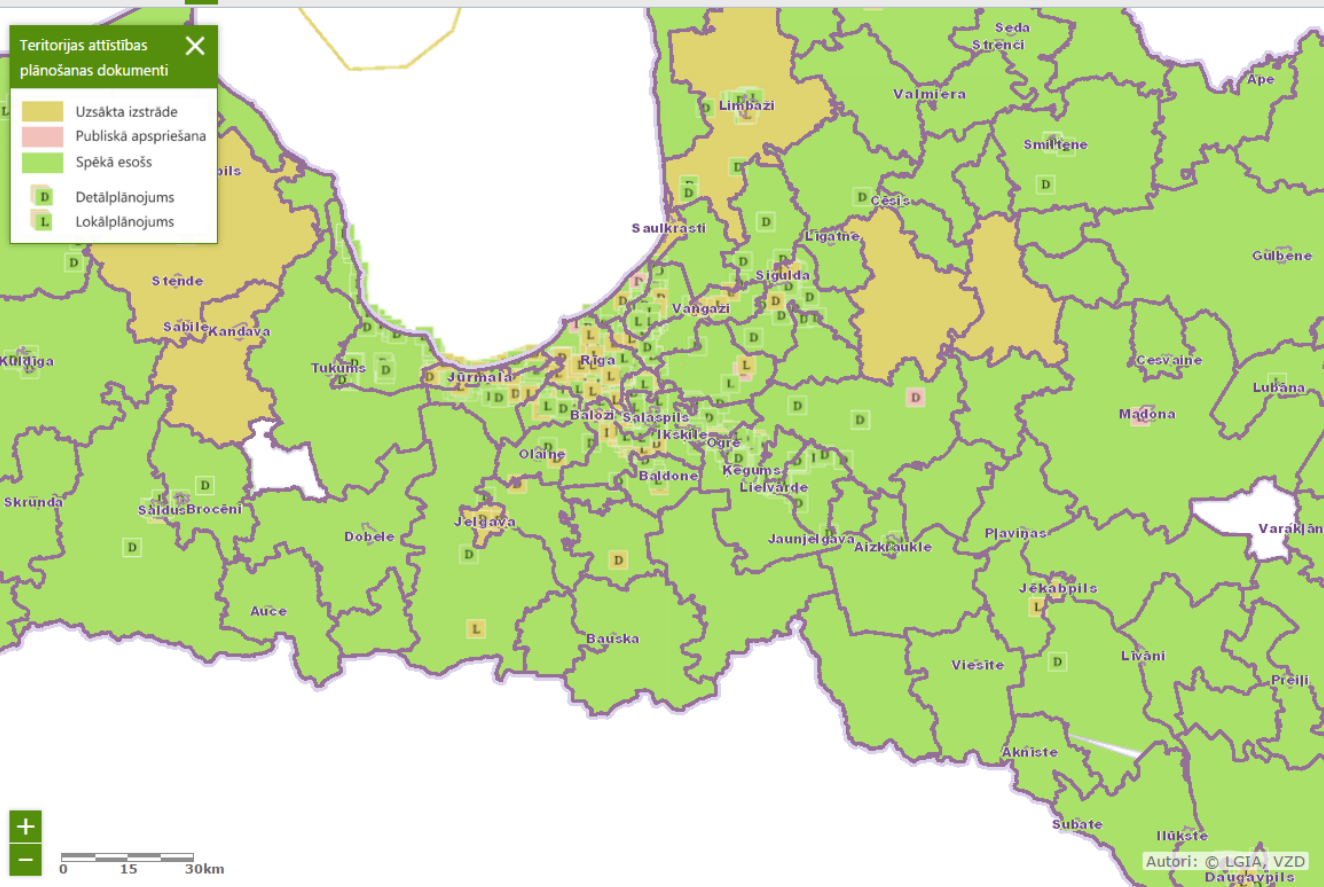
Meklēt kartē adresi vai teritoriju



1 : 1,000,000 [G](#) [M](#) [A](#) [Automātiskā tālumaipa](#)

**Teritorijas attīstības
plānošanas dokumenti**

- D Uzskāta izstrāde
- L Publiskā apspriešana
- D Spēkā esošs
- D Detālplānojums
- L Lokālplānojums



Plānošanas dokumenti

Dokumenta nosaukums

Meklēšana pēc nosaukuma un izstrādātāja

Dokumentu izstrādātājs

Meklēšana pēc dokumenta izstrādātāja

Dokumentu statusi

Meklēšana pēc dokumenta statusa

Detālplānojuma Mežaparks 1.redakcija (2.0 redakci...
IKŠKILES NOVADA PAŠVALDĪBA

BIJIS APSPIEŠANĀ

Detālplānojums zemes vienībai "Jaunvenči", Garka...
GARKALNES NOVADA DOME

APSPIEŠANĀ

Detālplānojuma "Līčupes", "Glūdas" grozījumi, Sun...
GARKALNES NOVADA DOME

APSPIEŠANĀ

Lokālplānojums nekustamam īpašumam "Pūpoli", ...
ROPAŽU NOVADA PAŠVALDĪBA

BIJIS APSPIEŠANĀ

Lokālplānojums Madonas pilsētas teritorijas daļai ...
MADONAS NOVADA PAŠVALDĪBA

BIJIS APSPIEŠANĀ

Detālplānojums nekustamajam īpašumam Titurgas i...
KEKAVAS NOVADA PAŠVALDĪBA

APSPIEŠANĀ

Detālplānojums nekustamajam īpašumam "Saulgož...
MĀRUPES NOVADA DOME

IZSTRĀDĒ

Siguldas novads : Detālplānojums 2016-2021 (1.0 r...
SIGULDAS NOVADA DOME

IZSTRĀDĒ

Lokālplānojums Daugavgrīvas ielā 93 (1.0 redakcija)
Rīgas dome

BIJIS APSPIEŠANĀ

Detālplānojuma projekts Rīgas raj., Balozu pilsēta, ...
KEKAVAS NOVADA PAŠVALDĪBA

SPĒKĀ

Balozu pilsētas nekustamā īpašuma "Miķeļa iela 1"...
KEKAVAS NOVADA PAŠVALDĪBA

SPĒKĀ

Vēlies sekot teritorijas attīstības plānošanas procesam?

Lūdzu, autentificējieties!

Izvēlētie dokumenti (0)

Kartes apzīmējumi



Ministry of Environmental
Protection and Regional
Development
Republic of Latvia

More friendly to use planning documents and information

GEOLatvija.lv

LV EN [Mana darba vieta](#)

[Kartes pārlūks](#) [Geoprodukti](#) [Karšu galerija](#) [Teritorijas attīstības plānošana](#) [Metadatu katalogs](#) [+](#)

Meklēt kartē adresi vai teritoriju

1 : 10,000 [Q](#) [G](#) [A](#) [Automātiskā tālumaiga](#)

Teritorijas plānojuma
2011.-2023.gadam grozījumi (1 no 1)

Vides un dabas resursu aizsardzības
aizsargjoslas (aizsardzības zonas) teritorija
ap kultūras pieminekļi pilsētās

Vietējās nozīmes pilsētbūvniecības
pieminekļa teritorija un objekti

Jauktas centra apbūves teritorija

plānojuma robeža

plānojuma robeža

plānojuma robeža

Pilsētas teritorija: Tukums

15 km zona ap Tukuma lidlauka
kontrolpunktu

5 km zona ap Tukuma lidlauka
kontrolpunktu

0 0.15 0.3km

Autori: © LGIA, VZD

← ATPAKAĻ

[Rīgas plānošanas...](#) → [Tukuma no...](#) → [Teritorijas plānoju...](#)

Teritorijas plānojuma 2011.-2023.gadam grozījumi (1.1 redakcija)

[SPĒKĀ ESŐS](#) [Iepriekš publicētās dokumenta redakcijas](#) ▶

Datnes

- ▶ [Teritorijas izmantošanas un apbūves noteikumi](#)
- ▶ [Teritorijas izmantošanas un apbūves noteikumi 7.87 MB](#)
- ▶ [Grafiskā daļa](#)
- ▶ [Paskaidrojuma raksts](#)
- ▶ [Lēmuma datne](#)

10 no 12 slāņiem [Parādīt visus](#) / [Paslēpt visus](#) / [Nerādīt dokumentu](#)

- ▶ ☐ [Tematiskie slāņi](#) [👁](#)
- ▶ ☐ [Reglamentētie slāņi](#) [👁](#)

Pašvaldības funkciju īstenošanai nepieciešamie zemes gabali

Apgrūtinātās teritorijas - aizsargjoslas

Apgrūtinātās teritorijas - zonas

Cienu robežas

Plānotās teritoriālās vienības

Plānojuma robeža

Teritorijas ar īpašiem noteikumiem

Nacionālas nozīmes lauksaimniecības teritorijas

Funkcionālais zonējums

Funkcionālais zonējums atbilstoši topogrāfiskajai pamatnei

▶ [Citas datu kopas](#)

Izvēlētie dokumenti (1)

Kartes apzīmējumi



Ministry of Environmental
Protection and Regional
Development
Republic of Latvia

to send out automatically generated notices about all planning documents to any person who has applied for notifications by e-mail

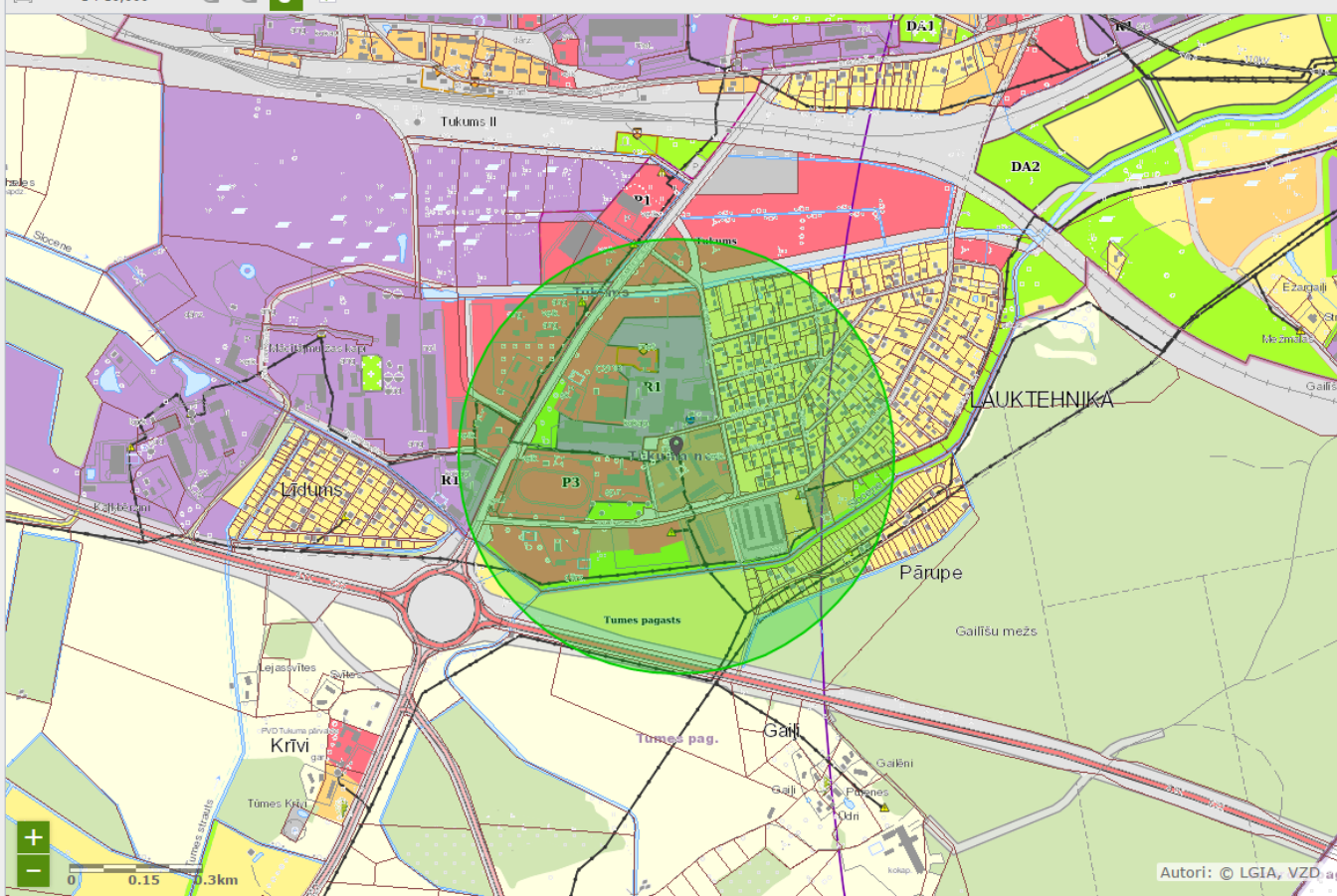
GEOLatvija.lv

LV EN ARMĪNS SKUDRA

Kartes pārļūks Ģeoprodukti Karšu galerija Teritorijas attīstības plānošana Metadatu katalogs

Meklēt kartē adresi vai teritoriju

1 : 10,000 Automātiskā tālumaipa



Autori: © LGIA, VZD, ag

← ATPAKAĻ

Pieteikšanās paziņojumu saņemšanai

Ziņojumi tiks nosūtīti uz latvija.lv norādīto e-pasta adresi armeens@gmail.com.
[Mainīt e-pasta adresi](#)

Pieraksta nosaukums

Norādiet punktu vai teritoriju, kartes meklētājā

Interesējošais attālums no
punkta



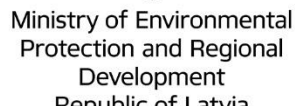
Pierakstoties atkārtoti, varat saņemt jaunumus par citiem interesējošiem punktiem.

Vēlos saņemt paziņojumus par

- ☒ Nacionālā līmeņa teritorijas attīstības plānošana
- ☒ Reģionālā līmeņa teritorijas attīstības plānošana
- ☒ Vietējā līmeņa teritorijas attīstības plānošana
- ☐ - attīstības stratēģija un programma
- ☐ - teritorijas plānojums un lokālplānojumi
- ☐ - detālplānojumi

Iesniegt

[Atcelt nesaglabājot](#)



Residents are able to submit proposals about specific spatial development planning document easily, when it is the subject of a public consultation



 (0)
 [LV](#)
[EN](#)


[ARMĪNS SKUDRA](#)

[Kartes pārlūks](#) [Geoprodukti](#) [Karšu galerija](#) [Teritorijas attīstības plānošana](#) [Metadatu katalogs](#) [+](#)

Meklēt kartē adresi vai teritoriju
1 : 5,000
Automātiskā tālrunmaija

ATPAKĀJ

Zemgales plānoš... → Jaunjelgava... → Jaunjelgavas nova... → PAZIŅOJUMS ...

Jaunjelgavas novada teritorijas plānojuma 2013. - 2024. gadam grozījumi (1.0 redakcija)

PAZIŅOJUMS PAR JAUNJELGAVAS NOVADA TERITORIJAS PLĀNOJUMA 2013.-2024.GADAM GROZĪJUMU PIRMĀS REDAKCIJAS PUBLISKO APSPIEŠANU
Publiskās apspriešanas norises periods 12.09.2016-12.10.2016

Jauns priekšlikums

Jūsu priekšlikums ?

Vieta par kuru tiek iesniegts priekšlikums (izmantojiet vienu no veidiem)

Meklēt kartē
Atzīmēt punktu kartē
Norādīt teritoriju kartē

i Izvēlēta teritorija kartē norādīta Neņemt

Atbildes saņemšanas vieta

- ☒ Geolatvija un Latvija.lv
- ☒ E-pastā atbilstoši [Latvija.lv iestādījumiem](#)
- ☐ Sūtīt atbildi arī rakstiskā veidā uz manu korespondences adresi:

"Liepalejas" - 4, Baldones pag., Baldones nov., LV-2125

Kontaktinformācija:

Iesniedzot priekšlikumu, saņemtie personas dati (vārds, uzvārds, personas kods, kontakttinformācija, kā arī e-pasta un korespondences adrese, ko norādījis lietotājs) tiks izmantoti priekšlikuma izskatīšanā un atbildes sniegšanā

Iesniegt

[Atcelt nesaglabājot](#)

Izvēlētie dokumenti (2)
Kartes apzīmējumi