

Offshore wind parks & coastal communities

3.3.2021 Tackling land-sea interactions on the way towards Blue Growth in Baltic Sea Region

Anne Nummela, Regional Council of Satakunta

Zonation slides: Syke and SmartSea -project
Maps: Suomen Hyötytuuli Oy and AFRY Finland Oy
Infograf: Suomen Hyötytuuli Oy

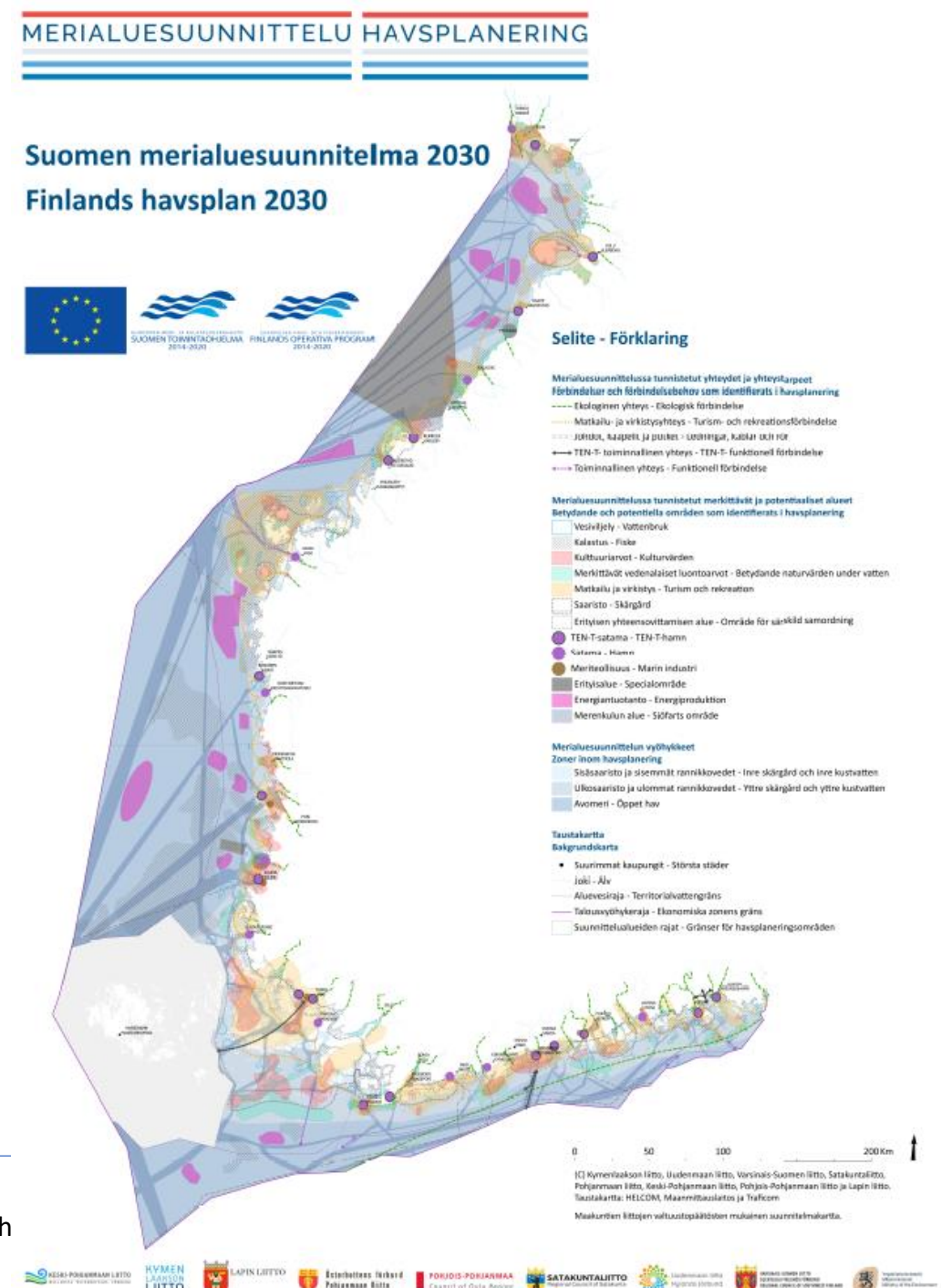
FINLAND *needs*
SATAKUNTA

CREATE YOUR
own experience
IN SATAKUNTA
FINLAND

QUALITY OF *Life*
IN SATAKUNTA
FINLAND

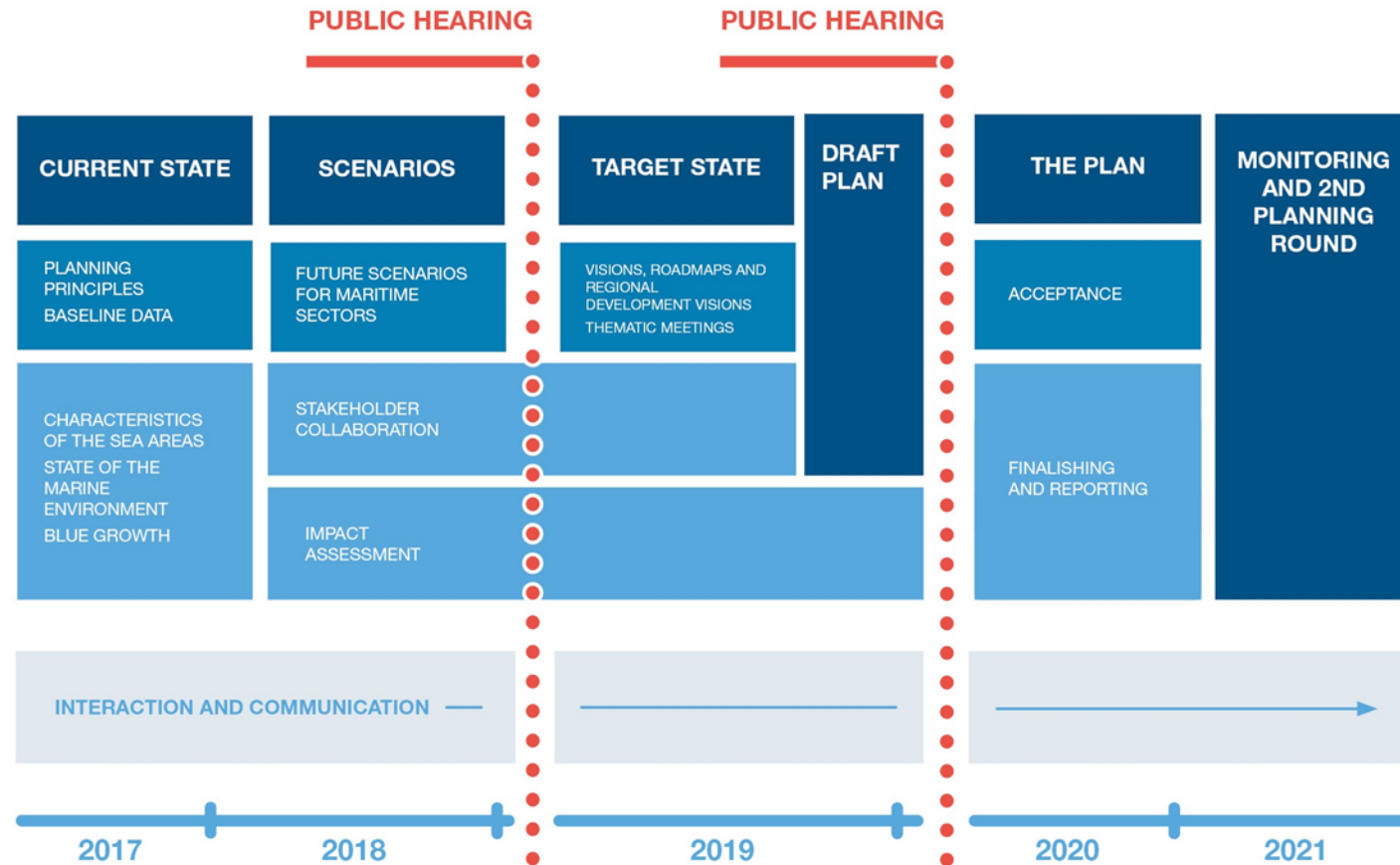
Maritime spatial plan in Finland

- <https://meriskenaariot.info/merialuesuunnitelma/en/suunnitelma-johdanto-eng/>
- Made by eight Regional Councils
- Not part of the planning system in Finland
- Great value lies in the process itself and collaboration with stakeholders at all levels – national, regional and local



PLANNING PROCESS

2017–2021



FINLAND *needs*
SATAKUNTA

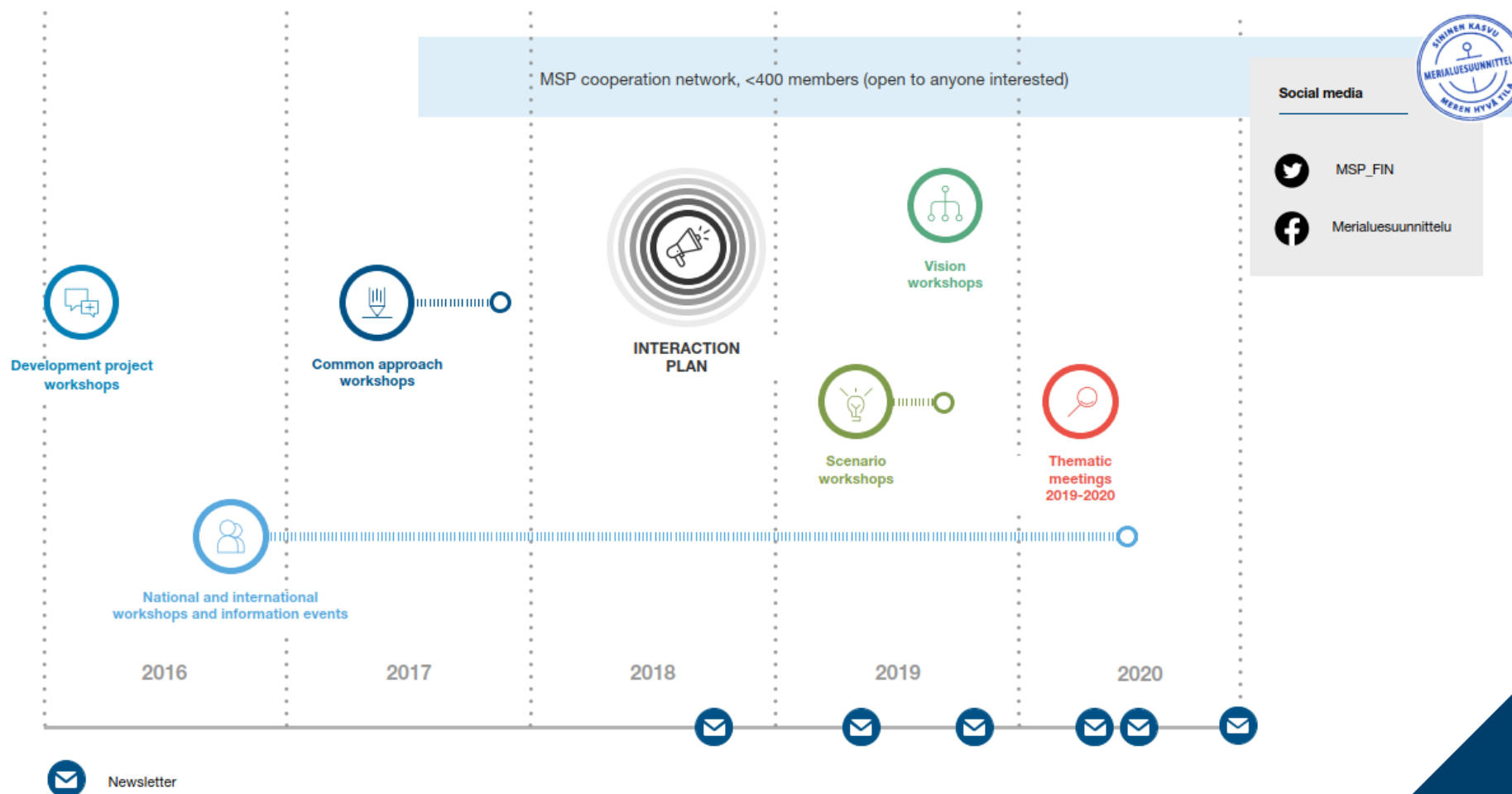


SATAKUNTALIITTO
Regional Council of Satakunta

Anne Nummela | Regional planning advisor | 3.3.2021 | C4MSP: Offshore wind parks & coastal communities

COOPERATIVE PROCESS

2016–2020



FINLAND *needs*
SATAKUNTA

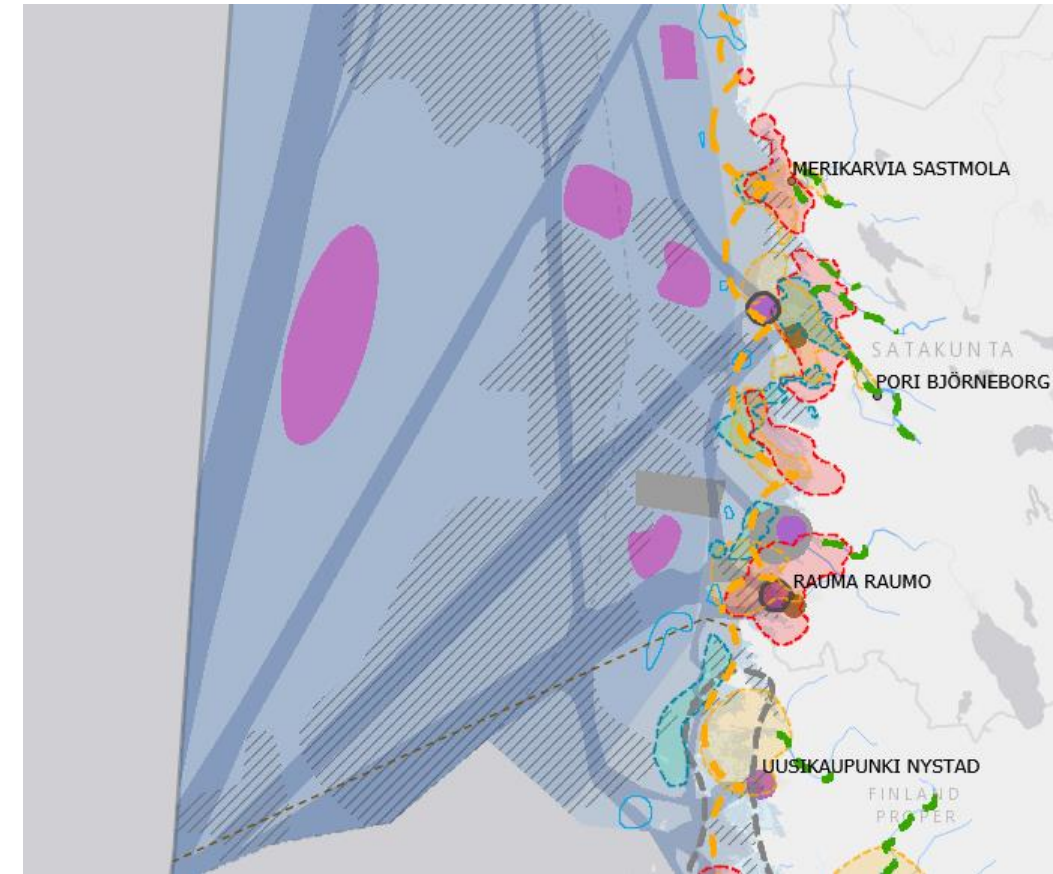


SATAKUNTALIITTO
Regional Council of Satakunta

Anne Nummela | Regional planning advisor | 3.3.2021 | C4MSP: Offshore wind parks & coastal communities

Maritime spatial plan in Archipelago Sea and Southern Bothnian Sea, Satakunta region

- MSP recognizes **potential area for energy production, OWP**
- Mainly in open sea, at least 10 km from the coast
- Potential areas are based on Zonation analysis performed in Finnish Environment Institute (SYKE) by Elina Virtanen



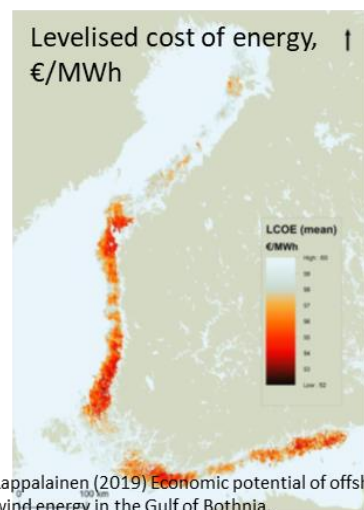
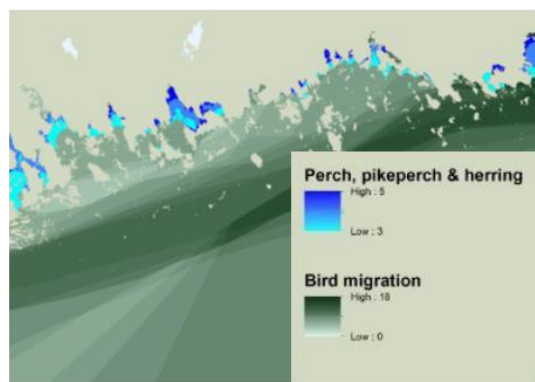
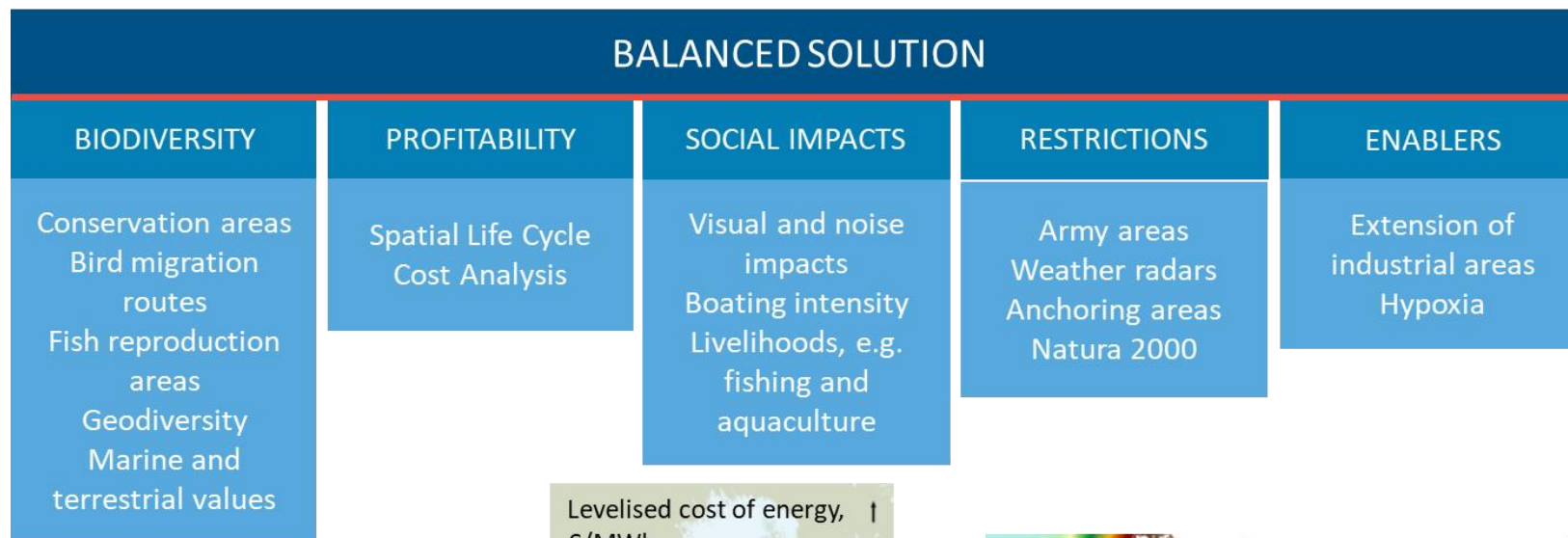
FROM SATAKUNTA.
FINLAND



SATAKUNTALIITTO
Regional Council of Satakunta

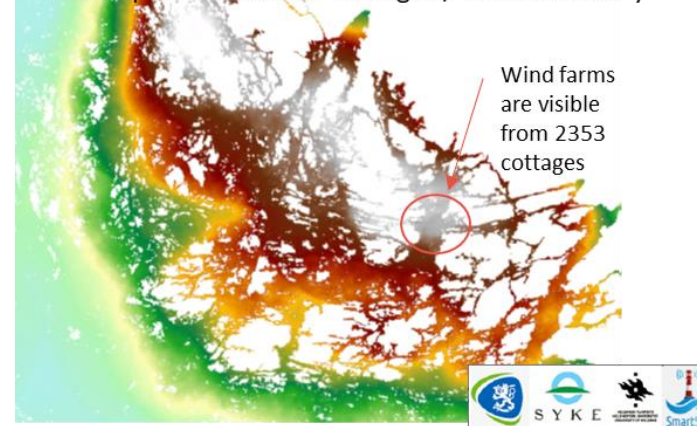
Anne Nummela | Regional planning advisor | 3.3.2021 | C4MSP: Offshore wind parks & coastal communities

ENERGY PRODUCTION Potential areas for off-shore wind farming



Lappalainen (2019) Economic potential of offshore wind energy in the Gulf of Bothnia.

Visual impact for summer cottages / Viewshed analysis



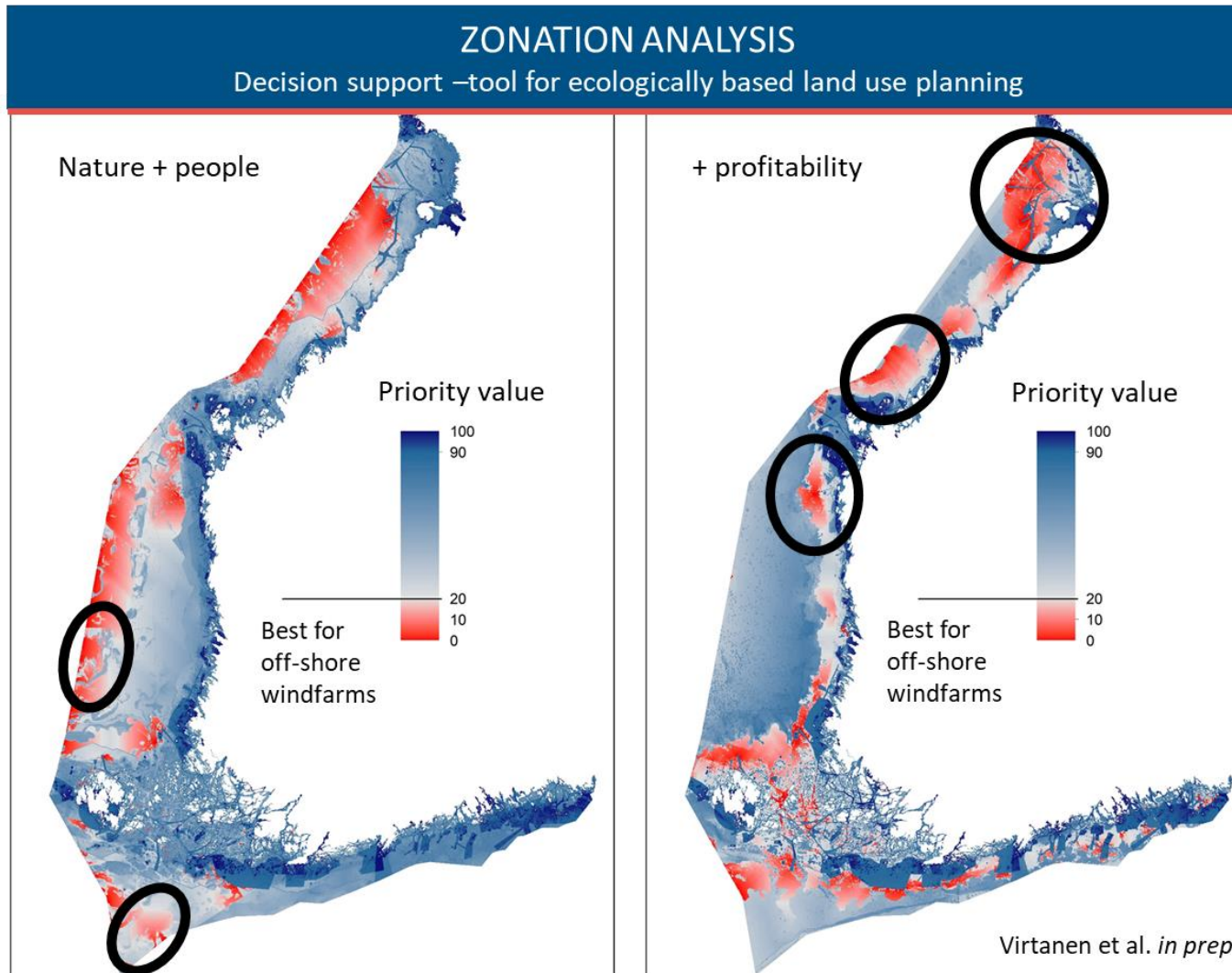
SATAKUNTALIITTO
Regional Council of Satakunta

Anne Nummela | Regional planning advisor | 3.3.2021 | C4MSP: Offshore wind parks & coastal communities

**CREATE YOUR
own experience
IN SATAKUNTA
FINLAND**

ENERGY PRODUCTION

Potential areas for off-shore wind farming

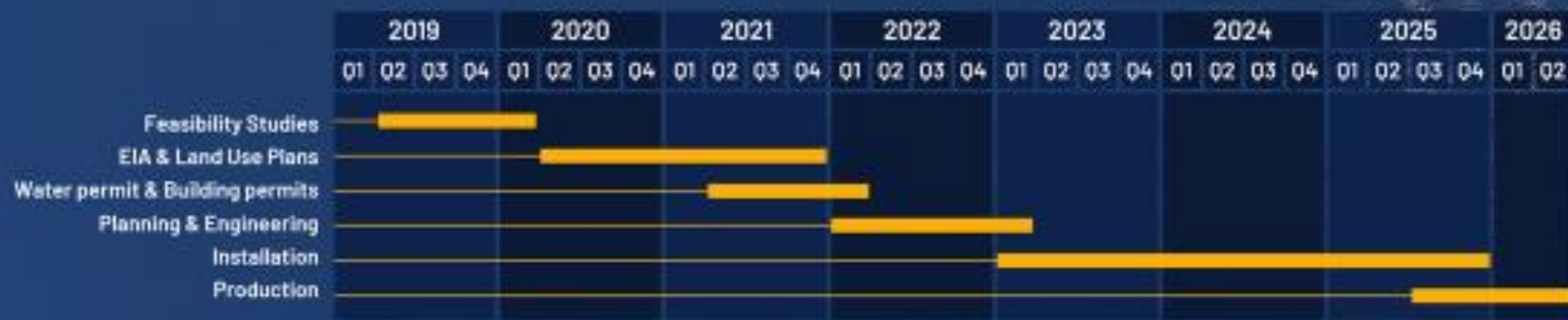


QUALITY OF *Life*
IN SATAKUNTA
FINLAND



SATAKUNTALIITTO
Regional Council of Satakunta

Anne Nummela | Regional planning advisor | 3.3.2021 | C4MSP: Offshore wind parks & coastal communities

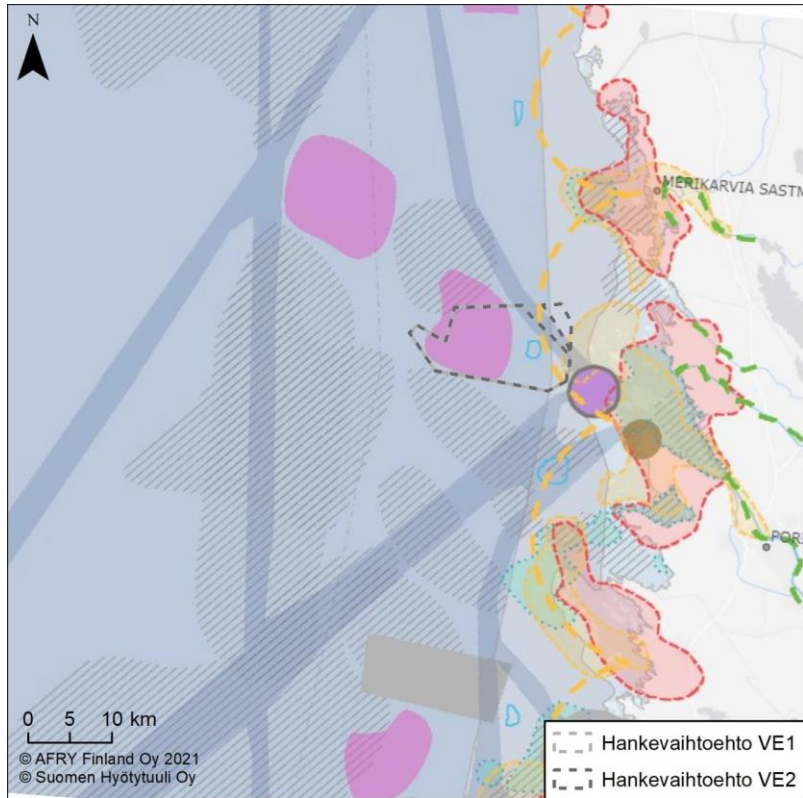


PER

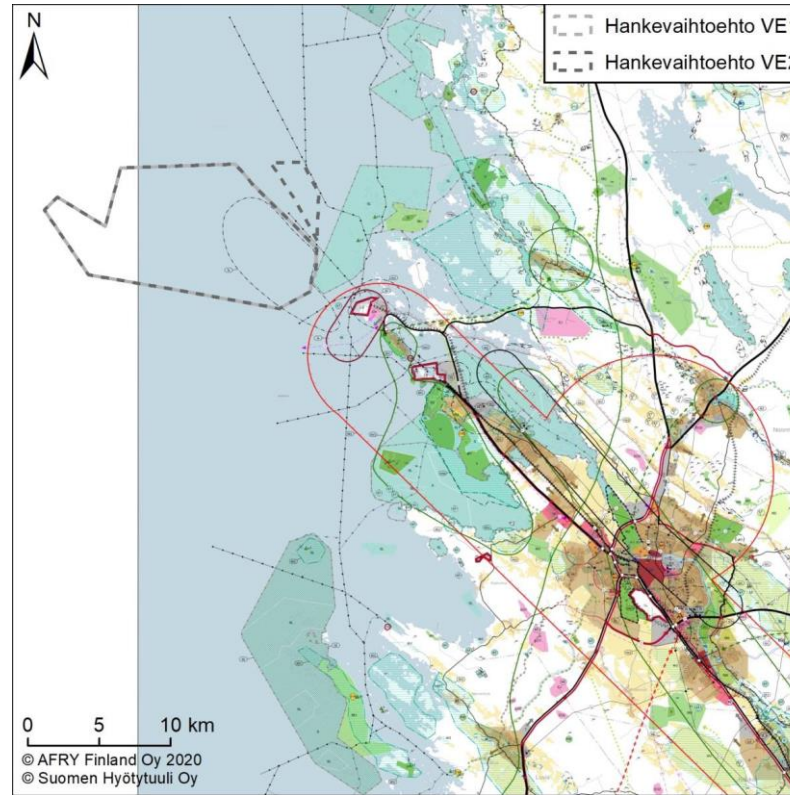
LUMINA

РАУМА

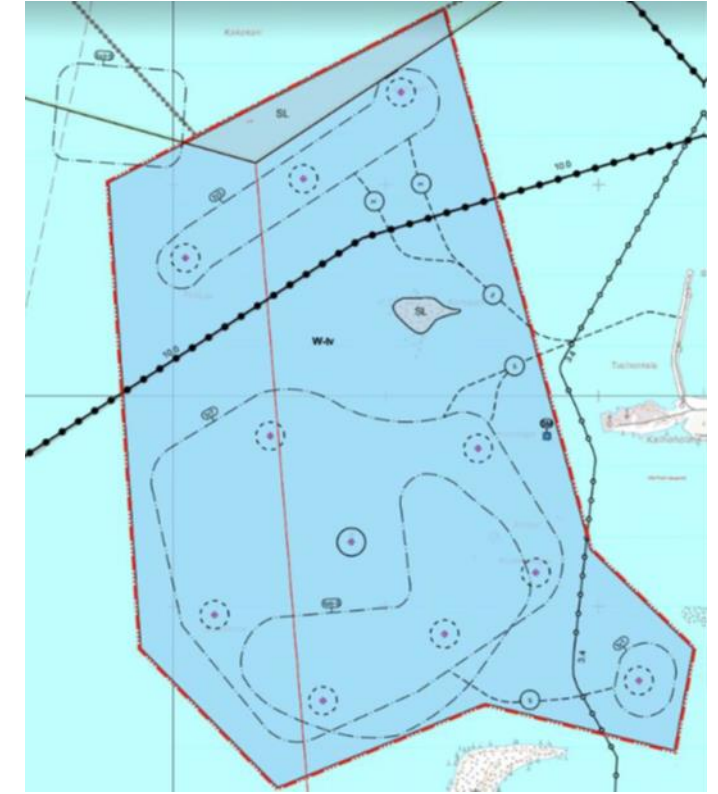
Maritime spatial plan Regional councils:



Regional plan by Regional council:



Local master plan by municipality:



- OWP sites are planned in local master plans.
- Municipality is responsible for preparing a local master plan.
- This plan is approved by the municipal council.



Environmental impact assessment (EIA) process brings information to the planning process

- EIA and planning processes are done simultaneously.
- *Environmental impact means the direct and indirect effects inside and outside Finnish territory of a project or operations on*
 - a) human health, living conditions and amenity;*
 - b) soil, water, air, climate, flora, organisms and biological diversity;*
 - c) the urban structure, buildings, landscape, townscape and cultural heritage;*
 - d) the utilization of natural resources; and*
 - e) the interaction between the factors referred to in a–d.*

Noise:

	Nollavaihtoehto (VE0)	Vaihtoehto 1 (VE1)	Vaihtoehto 2 (VE2)
	Suuri +++	Suuri +++	Suuri +++
	Kohtalainen ++	Kohtalainen ++	Kohtalainen ++
	Vähäinen +	Vähäinen +	Vähäinen +
Vaikutusten merkittävyys	Ei vaikutusta	Ei vaikutusta	Ei vaikutusta
	Vähäinen -	Vähäinen -	Vähäinen -
	Kohtalainen --	Kohtalainen --	Kohtalainen --
	Suuri ---	Suuri ---	Suuri ---

Fishing and fish habitats:

	Nollavaihtoehto (VE0)	Vaihtoehto 1 (VE1)	Vaihtoehto 2 (VE2)
	Suuri +++	Suuri +++	Suuri +++
	Kohtalainen ++	Kohtalainen ++	Kohtalainen ++
	Vähäinen +	Vähäinen +	Vähäinen +
Vaikutusten merkittävyys	Ei vaikutusta	Ei vaikutusta	Ei vaikutusta
	Vähäinen -	Vähäinen -	Vähäinen -
	Kohtalainen --	Kohtalainen --	Kohtalainen --
	Suuri ---	Suuri ---	Suuri ---

Landscape and cultural values:

	Nollavaihtoehto (VE0)	Vaihtoehto 1 (VE1)	Vaihtoehto 2 (VE2)
	Suuri +++	Suuri +++	Suuri +++
	Kohtalainen ++	Kohtalainen ++	Kohtalainen ++
	Vähäinen +	Vähäinen +	Vähäinen +
Vaikutusten merkittävyys	Ei vaikutusta	Ei vaikutusta	Ei vaikutusta
	Vähäinen -	Vähäinen -	Vähäinen -
	Kohtalainen --	Kohtalainen --	Kohtalainen --
	Suuri ---	Suuri ---	Suuri ---

Living conditions, recreation

	Nollavaihtoehto (VE0)	Vaihtoehto 1 (VE1)	Vaihtoehto 2 (VE2)
	Suuri +++	Suuri +++	Suuri +++
	Kohtalainen ++	Kohtalainen ++	Kohtalainen ++
	Vähäinen +	Vähäinen +	Vähäinen +
Vaikutusten merkittävyys	Ei vaikutusta	Ei vaikutusta	Ei vaikutusta
	Vähäinen -	Vähäinen -	Vähäinen -
	Kohtalainen --	Kohtalainen --	Kohtalainen --
	Suuri ---	Suuri ---	Suuri ---

Economy

	Nollavaihtoehto (VE0)	Vaihtoehto 1 (VE1)	Vaihtoehto 2 (VE2)
	Suuri +++	Suuri +++	Suuri +++
	Kohtalainen ++	Kohtalainen ++	Kohtalainen ++
	Vähäinen +	Vähäinen +	Vähäinen +
Vaikutusten merkittävyys	Ei vaikutusta	Ei vaikutusta	Ei vaikutusta
	Vähäinen -	Vähäinen -	Vähäinen -
	Kohtalainen --	Kohtalainen --	Kohtalainen --
	Suuri ---	Suuri ---	Suuri ---

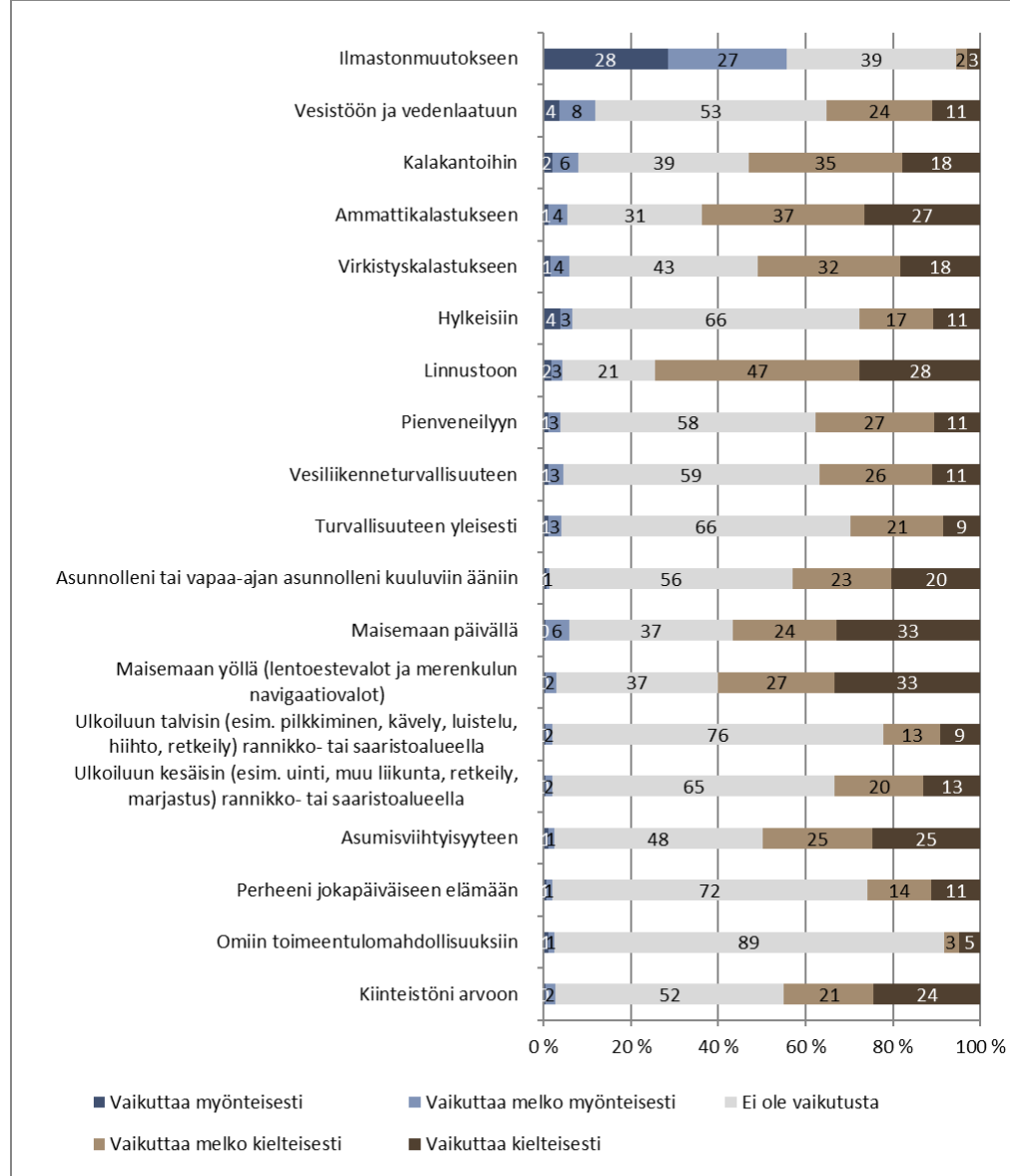
FROM SATAKUNTA.
FINLAND



The most significant impacts

Impacts on

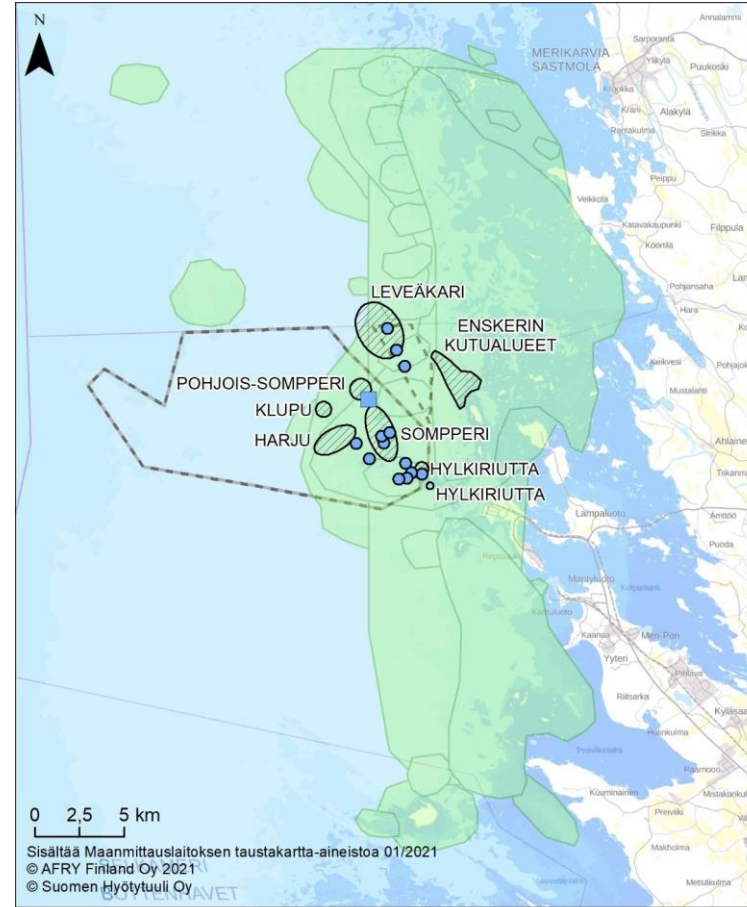
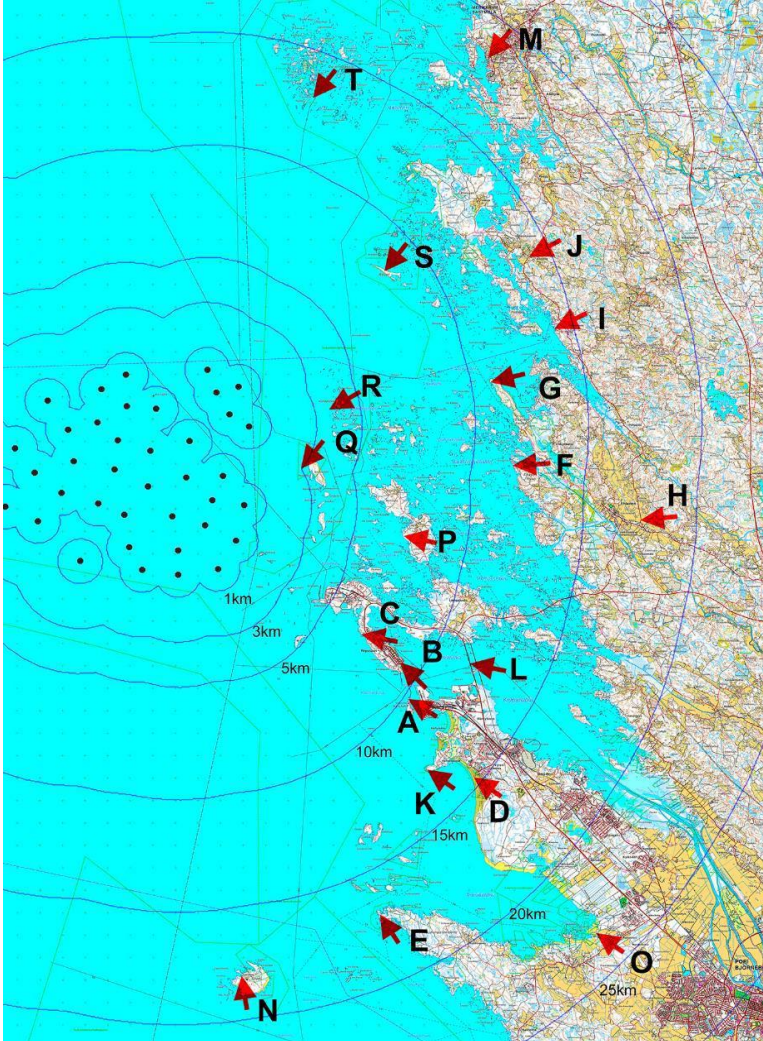
- Landscape
- Recreation values
- Fishing and spawning areas
- Energy production and climate



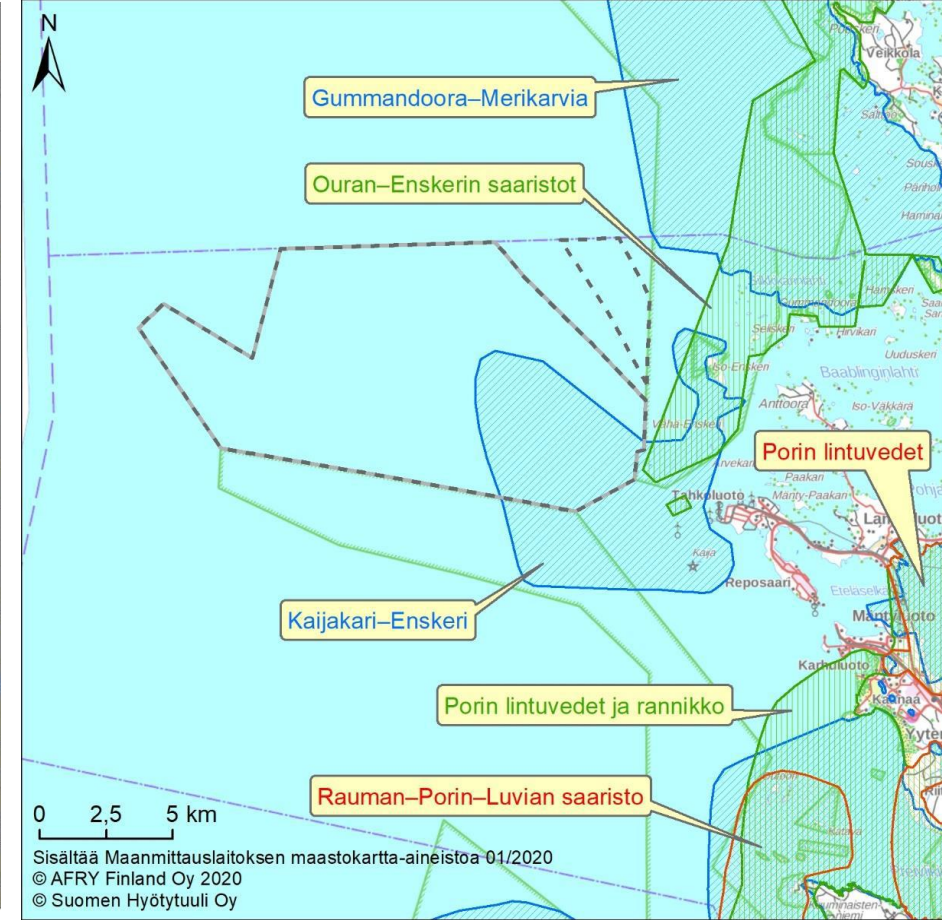
How to mitigate the impacts?

- Municipality is responsible for preparing a local master plan.
- This plan is approved by the municipal council.
- Open process, public hearings
- High quality studies and conclusions according to results





- Hankevaihtoehto VE1
- Hankevaihtoehto VE2
- Silakan syyskutupaikkoja
- Silakan lisääntymisaluet
- Kevät- ja syyskutsu silakan kudun kartoituspisteet
- Syyskutsu silakan kartoituspiste 1



- Hankevaihtoehto VE1
- Hankevaihtoehto VE2
- FINIBA -alue
- IBA -alue
- MAALI -alue



SATAKUNTALIITTO
Regional Council of Satakunta

Anne Nummela | Regional planning advisor | 3.3.2021 | C4MSP: Offshore wind parks & coastal communities

FROM SATAKUNTA.
FINLAND

Example:

Simulation videos from various significant places:



QUALITY OF *Life*
IN SATAKUNTA
FINLAND

CREATE YOUR
own experience
IN SATAKUNTA
FINLAND

FINLAND *needs*
SATAKUNTA

FROM SATAKUNTA.
FINLAND

Thank you!



SATAKUNTALIITTO
Regional Council of Satakunta